

平成 30 年 6 月 27 日



第 152 回中小企業景況調査(2018 年 4-6 月期)の 結果を取りまとめました

「中小企業景況調査」は、独立行政法人中小企業基盤整備機構が、全国の中小企業約 1 万 9 千社を対象に、商工会・商工会議所の経営指導員、中小企業団体中央会の調査員の協力を得て、四半期毎に実施している調査です。
この度、中小企業の業況判断、売上額及び経常利益等の平成 30 年 4-6 月期の実績(DI)及び平成 30 年 7-9 月期の見通し(DI)について、中小企業庁と同機構が共同で結果を取りまとめました。

調査結果のポイント

中小企業の業況は、一部業種に一服感が見られるものの、基調としては、緩やかに改善している。詳細は別紙のとおりです。

- (1) 2018 年 4-6 月期の全産業の業況判断 DI は、-14.0(前期差 0.1 ポイント減)となり、3 期ぶりに低下した。
- (2) 製造業の業況判断 DI は、-8.5(前期差 1.6 ポイント増)となり、2 期ぶりに上昇した。業種別に見ると、鉄鋼・非鉄金属、パルプ・紙・紙加工品、窯業・土石製品、家具・装備品、機械器具、輸送用機械器具、印刷、木材・木製品の 8 業種で上昇し、化学、電気・情報通信機械器具・電子部品、金属製品、その他の製造業、食料品、繊維工業の 6 業種で低下した。
- (3) 非製造業の業況判断 DI は、-15.9(前期差 0.6 ポイント減)と 2 期ぶりに低下した。産業別に見ると、卸売業、サービス業、建設業で上昇し、小売業で低下した。
- (4) 全産業の資金繰り DI は、-11.3(前期差 0.5 ポイント増)と 3 期ぶりに上昇し、長期資金借入難易度 DI は、-2.7(前期差 0.3 ポイント減)と 2 期連続して低下し、短期資金借入難易度 DI は、-0.4(前期差 0.0 ポイント)と横ばいとなった。

(本発表資料のお問合せ先)

中小企業庁 事業環境部 調査室長 石ヶ休

担当者: 高木、小林

電話:03-3501-1511(内線 5241~5)

03-3501-1764(直通)

03-3501-1207(FAX)

第152回 中小企業景況調査

(2018年4-6月期)

調査機関：独立行政法人 中小企業基盤整備機構

《調査結果のポイント》

中小企業の業況は、一部業種に一服感が見られるものの、基調としては、緩やかに改善している。

(1) 2018年4-6月期の全産業の業況判断DIは、▲14.0（前期差0.1ポイント減）となり、3期ぶりに低下した。

(2) 製造業の業況判断DIは、▲8.5（前期差1.6ポイント増）となり、2期ぶりに上昇した。業種別に見ると、鉄鋼・非鉄金属、パルプ・紙・紙加工品、窯業・土石製品、家具・装備品、機械器具、輸送用機械器具、印刷、木材・木製品の8業種で上昇し、化学、電気・情報通信機械器具・電子部品、金属製品、その他の製造業、食料品、繊維工業の6業種で低下した。

（参考）調査対象企業のコメント（例）

・業況的には好転していますが、原材料価格の上昇及び原材料の不足、運搬車両の運転手不足などで運搬費の高騰が予想されます。[窯業・土石業 北海道]

(3) 非製造業の業況判断DIは、▲15.9（前期差0.6ポイント減）と2期ぶりに低下した。産業別に見ると、卸売業、サービス業、建設業で上昇し、小売業で低下した。

（参考）調査対象企業のコメント（例）

・仕入価格の上昇を販売価格に反映させるまで時間がかかる。利益がとりづらい状況であるとともに価格の高騰が販売数量に影響している。[小売業 秋田]

(4) 全産業の資金繰りDIは、▲11.3（前期差0.5ポイント増）と3期ぶりに上昇し、長期資金借入難易度DIは、▲2.7（前期差0.3ポイント減）と2期連続して低下し、短期資金借入難易度DIは、▲0.4（前期差0.0ポイント）と横ばいとなった。

<トピックス①>

今期の原材料・商品仕入単価DI（前年同期比）は、36.2（前期差2.7ポイント増）と3期連続して上昇した。

一方で、売上単価・客単価DI（同）も、▲6.0（前期差2.9ポイント増）と2期連続して上昇し、採算（経常利益）DI（同）は、▲19.4（前期差4.2ポイント増）と4期ぶりに上昇した。

<トピックス②>

従業員数過不足DI（今期の水準）は、▲20.7（前期差0.8ポイント増）と8期ぶりに不足感が弱まった。

産業別に見ると、製造業で▲20.3（前期差2.8ポイント増）など3産業で上昇し、サービス業で▲23.2（前期差0.3ポイント減）など2産業で低下した。

（参考）調査対象企業のコメント（例）

・引合いも多く、新しい分野への開拓も積極的に行っているため、すぐにでも雇用をしたいがなかなか集まらず、外注に頼っている状況である。[建設業 高知]

注) DIは特に断りがない場合は前期比（季節調整値）による。

独立行政法人中小企業基盤整備機構 企画部調査課

担当：山崎、大窪

TEL：03-5470-1521

http://www.smrj.go.jp/research_case/research/survey/index.html

[調査要領]

- (1) 調査時点 2018年6月1日時点
 (2) 調査方法 全国の商工会、商工会議所の経営指導員及び中小企業団体中央会の調査員による聴き取り
 (3) 調査対象 中小企業基本法に定義する、全国の中小企業

	調査対象企業数		有効回答企業数		有効回答率 (%)
製造業	4,641	(24.5)	4,504	(24.5)	97.0
建設業	2,400	(12.7)	2,319	(12.6)	96.6
卸売業	1,185	(6.3)	1,131	(6.2)	95.4
小売業	4,637	(24.5)	4,488	(24.4)	96.8
サービス業	6,096	(32.0)	5,920	(32.3)	97.1
合計	18,959	(100.0)	18,362	(100.0)	96.9

注：()内は構成比(%)

- (4) その他
- ・毎年4-6月期に、前年以前の季節調整値の入れ替えを行っている。
 - ・最新の長期時系列データは中小企業庁及び中小企業基盤整備機構のホームページで公表している。
 - ・2016年熊本地震の影響により、熊本県の一部の地域においては調査の実施を見合わせている。

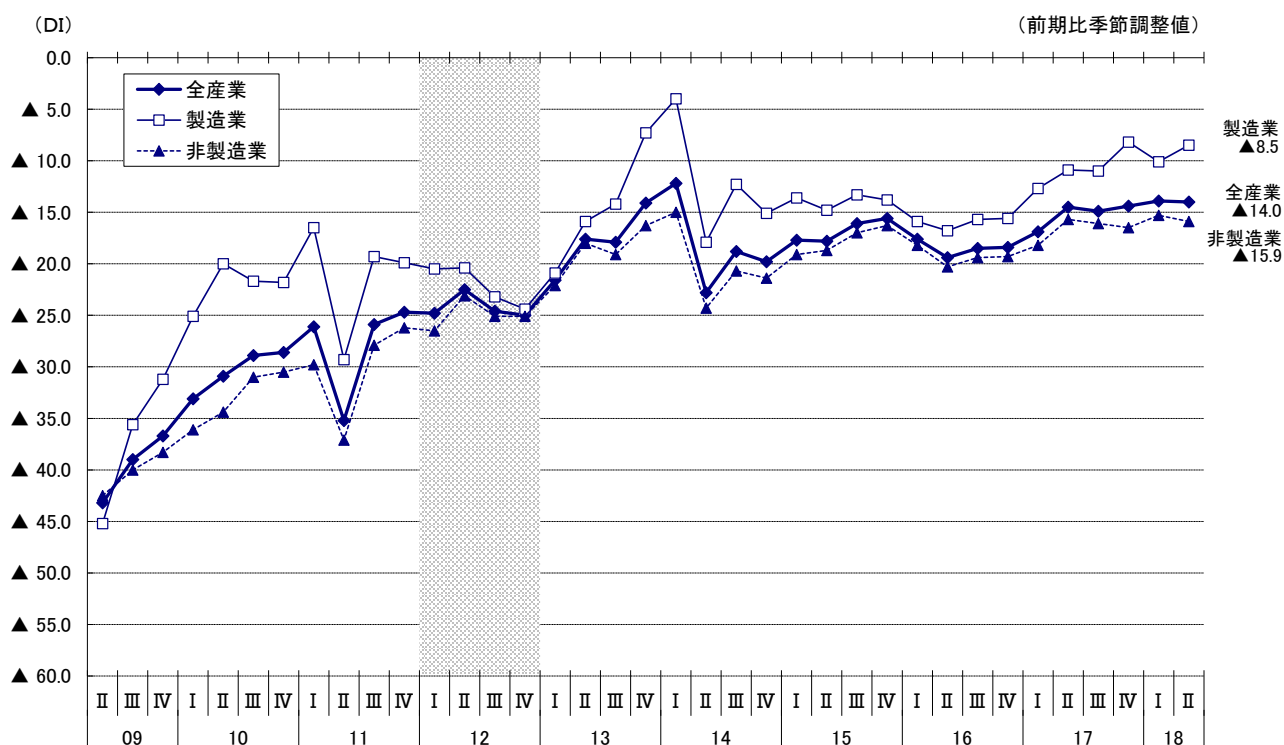
1. 業況判断DI (12ページ参照)

(1) 全産業

2018年4-6月期の全産業の業況判断DIは、(前期▲13.9→) ▲14.0(前期差0.1ポイント減)となり、3期ぶりにマイナス幅がわずかに拡大した。

製造業の業況判断DIは、(前期▲10.1→) ▲8.5(前期差1.6ポイント増)と2期ぶりにマイナス幅が縮小した。非製造業の業況判断DIは、(前期▲15.3→) ▲15.9(前期差0.6ポイント減)と2期ぶりにマイナス幅がやや拡大した。

中小企業の業況判断DIの推移

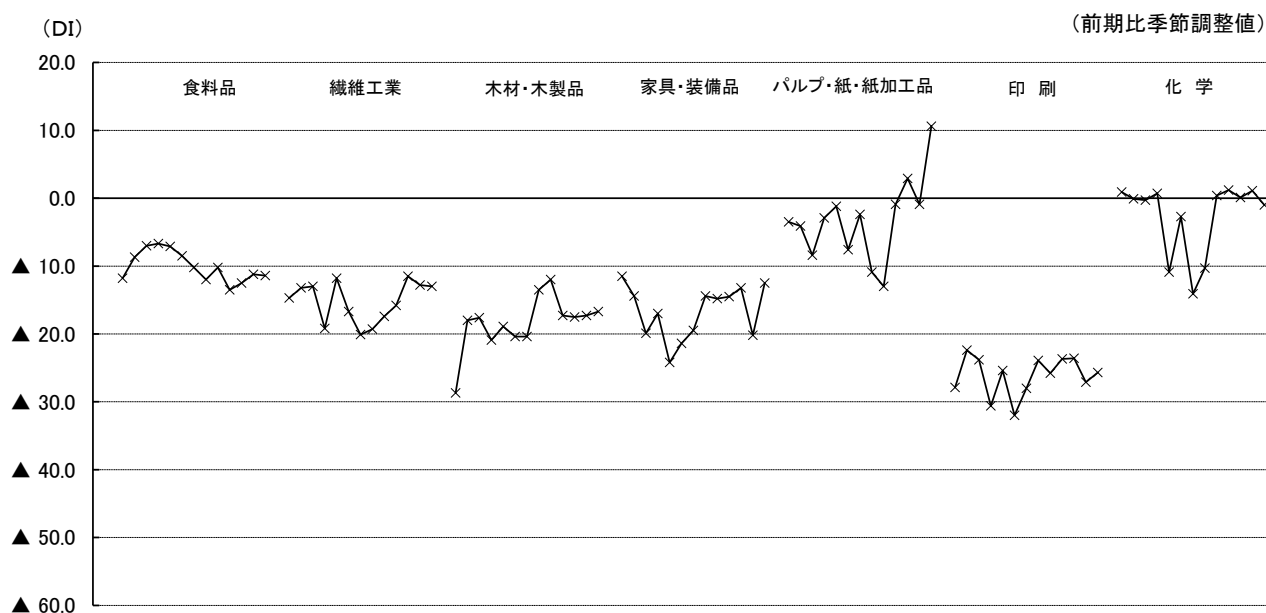


(2) 製造業

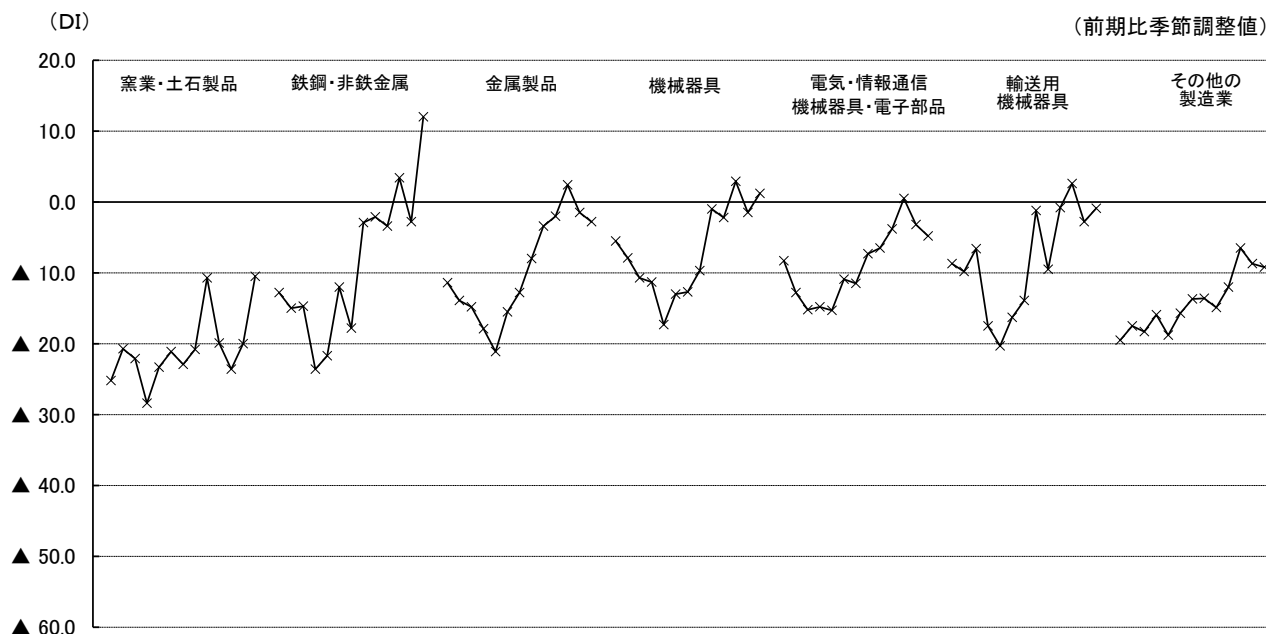
製造業の業況判断DIは、(前期▲10.1→) ▲8.5 (前期差1.6ポイント増) とマイナス幅が縮小した。

製造業の14業種の内訳では、鉄鋼・非鉄金属で12.0 (前期差14.8ポイント増)、パルプ・紙・紙加工品で10.6 (前期差11.5ポイント増) など3業種でマイナスからプラスに転じ、窯業・土石製品で▲10.5 (前期差9.5ポイント増)、家具・装備品で▲12.5 (前期差7.7ポイント増) など5業種でマイナス幅が縮小し、化学で▲1.0 (前期差2.1ポイント減) とプラスからマイナスに転じ、電気・情報通信機械器具・電子部品で▲4.8 (前期差1.6ポイント減)、金属製品で▲2.8 (前期差1.3ポイント減) など5業種でマイナス幅が拡大した。

中小企業の製造業 業種別 業況判断DIの推移(1)
(2015年4-6月期~2018年4-6月期)



中小企業の製造業 業種別 業況判断DIの推移(2)
(2015年4-6月期~2018年4-6月期)



(3) 非製造業

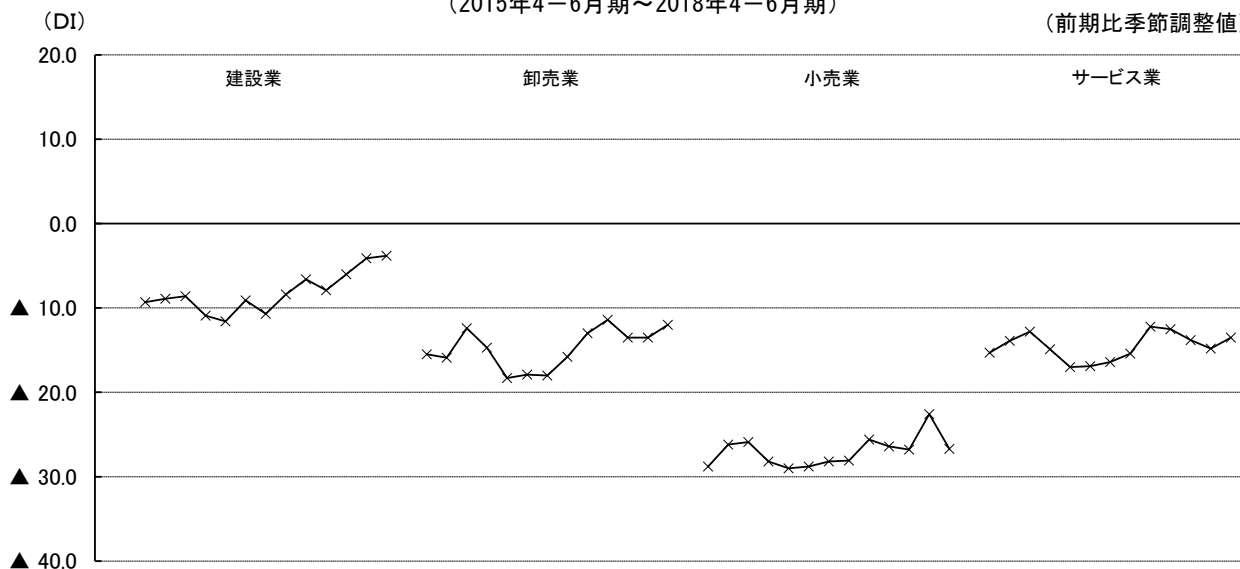
非製造業の業況判断D I は、（前期▲15.3→）▲15.9（前期差0.6ポイント増）とマイナス幅がやや拡大した。

産業別に見ると、卸売業で▲12.0（前期差1.5ポイント増）、サービス業で▲13.5（前期差1.3ポイント増）、建設業で▲3.8（前期差0.3ポイント増）とマイナス幅が縮小し、小売業で▲26.7（前期差4.1ポイント減）とマイナス幅が拡大した。

中小企業の非製造業 産業・業種別 業況判断D I の推移

（2015年4-6月期～2018年4-6月期）

（前期比季節調整値）

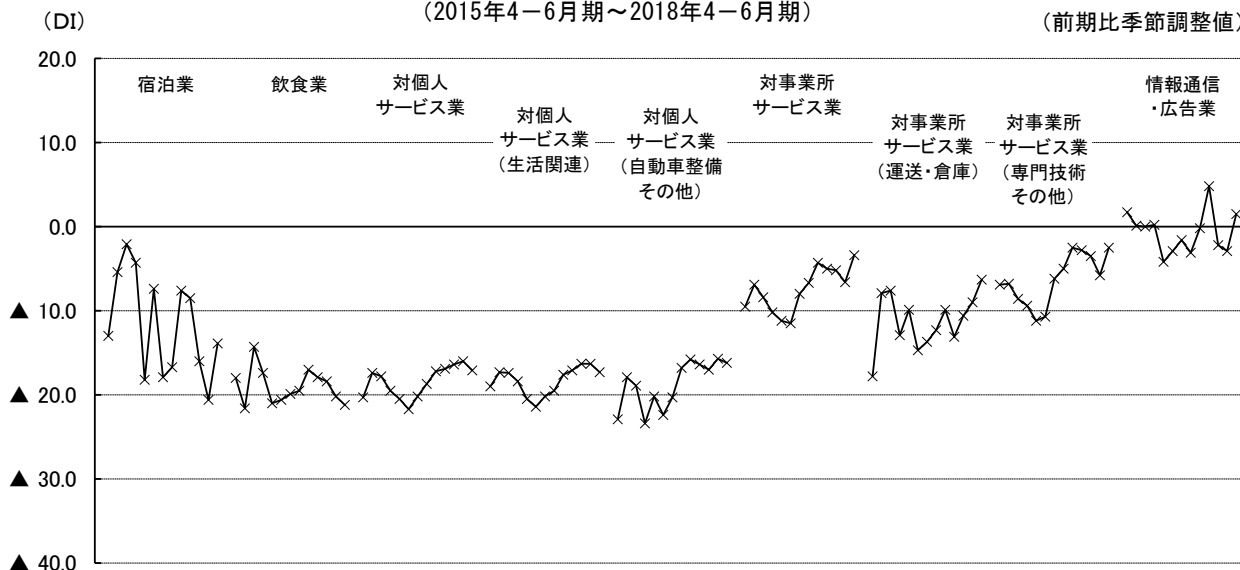


サービス業の内訳では、情報通信・広告業で1.5（前期差4.4ポイント増）とマイナスからプラスに転じ、宿泊業で▲13.9（前期差6.7ポイント増）、対事業所サービス業（専門技術その他）で▲2.5（前期差3.3ポイント増）、対事業所サービス業（運送・倉庫）で▲6.3（前期差2.7ポイント増）とマイナス幅が縮小し、飲食業で▲21.2（前期差1.0ポイント減）、対個人サービス業（生活関連）で▲17.3（前期差1.0ポイント減）、対個人サービス業（自動車整備その他）で▲16.2（前期差0.5ポイント減）とマイナス幅が拡大した。

中小企業のサービス業 業種別 業況判断D I の推移

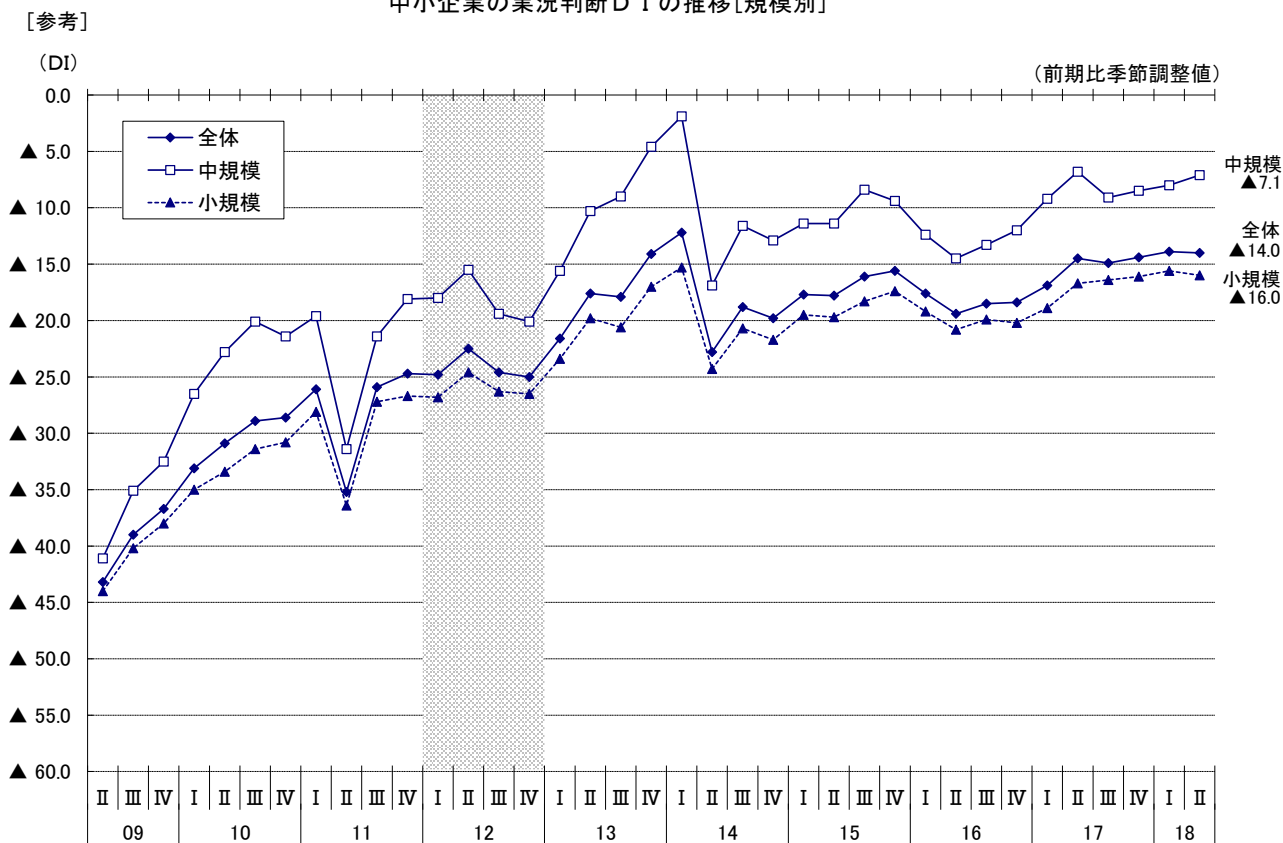
（2015年4-6月期～2018年4-6月期）

（前期比季節調整値）



(注) 「対個人サービス業（生活関連）」は、不動産業、洗濯・理容・美容・浴場業、その他の生活関連サービス業等の8業種。
「対個人サービス業（自動車整備その他）」は、自動車整備業、機械等修理業。
「対事業所サービス業（運送・倉庫）」は、道路旅客運送業、道路貨物運送業、倉庫業等の5業種。
「対事業所サービス業（専門技術その他）」は、専門サービス業、技術サービス業、廃棄物処理業等の5業種。

中小企業の業況判断D Iの推移[規模別]

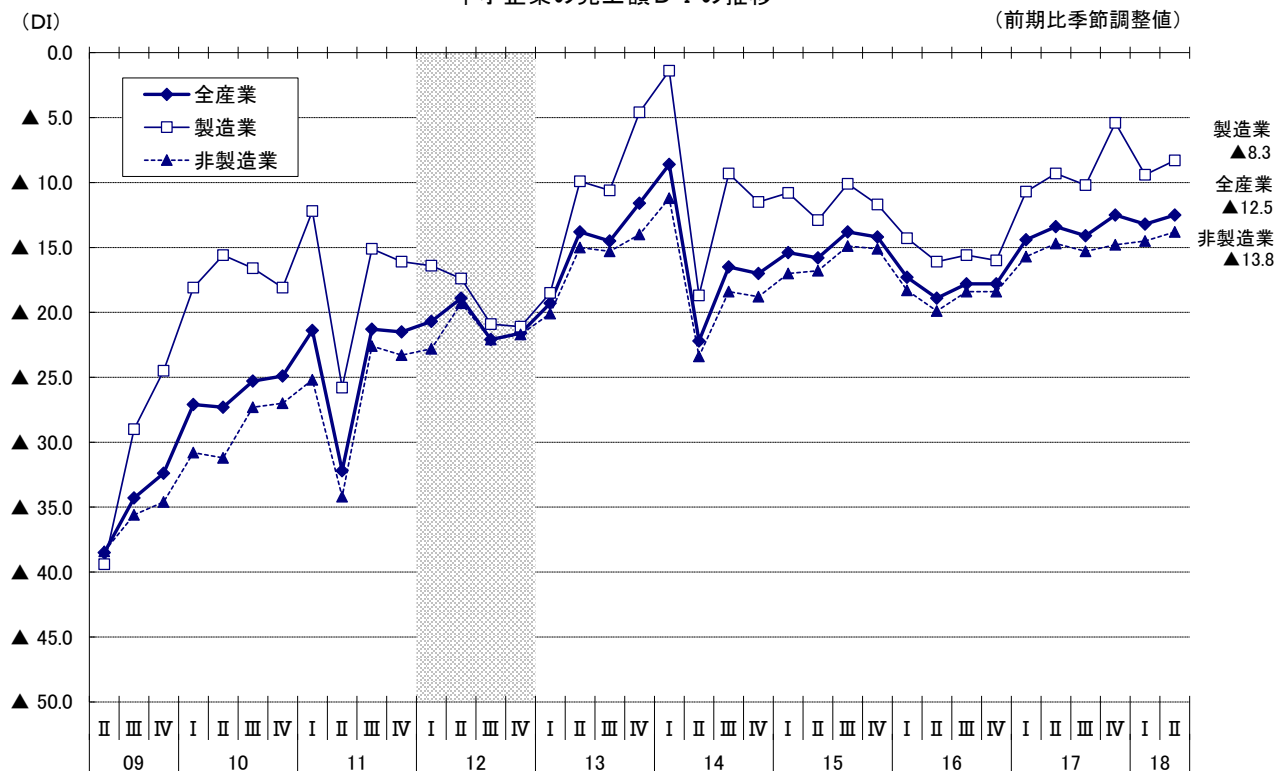


2. 売上額D I (13ページ参照)

全産業の売上額D Iは、(前期▲13.2→) ▲12.5(前期差0.7ポイント増)とマイナス幅がやや縮小した。

産業別に見ると、製造業で(前期▲9.4→) ▲8.3(前期差1.1ポイント増)、非製造業で(前期▲14.5→) ▲13.8(前期差0.7ポイント増)といずれもマイナス幅が縮小した。

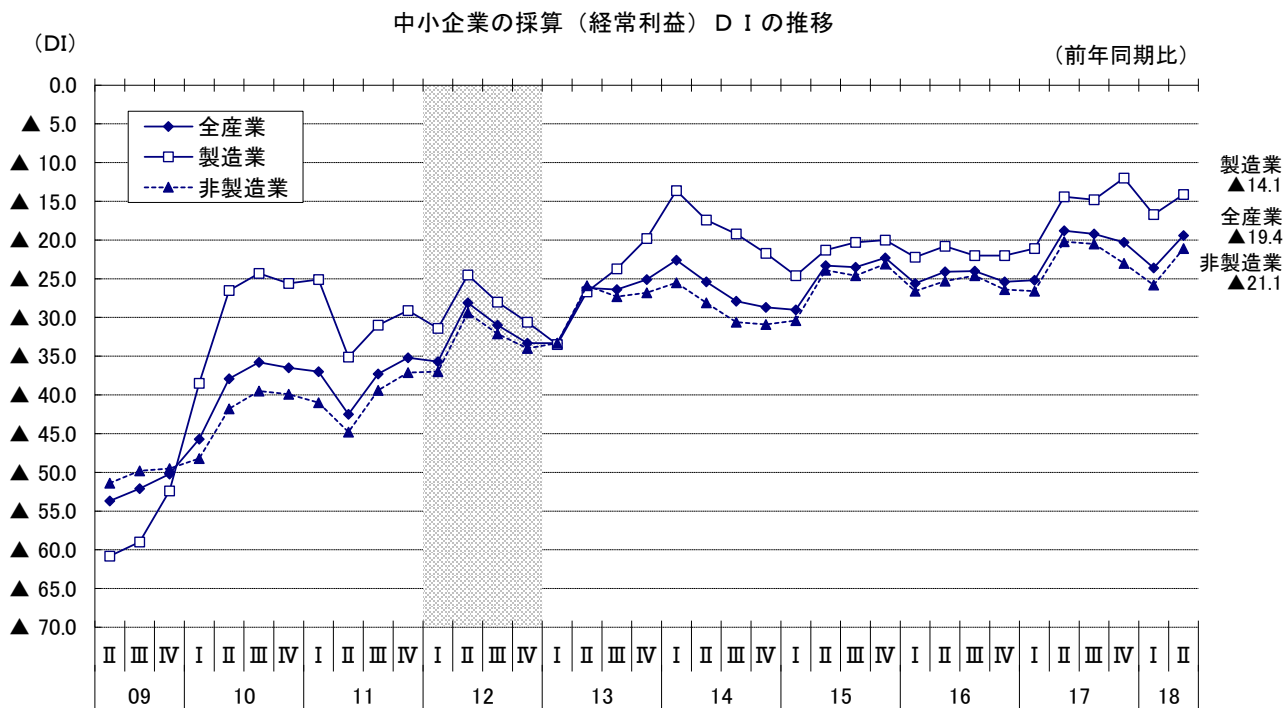
中小企業の売上額D Iの推移



3. 採算（経常利益）D I（14ページ参照）

全産業の採算（経常利益）D I（「好転」－「悪化」、前年同期比）は、（前期▲23.6→）▲19.4（前期差4.2ポイント増）とマイナス幅が縮小した。

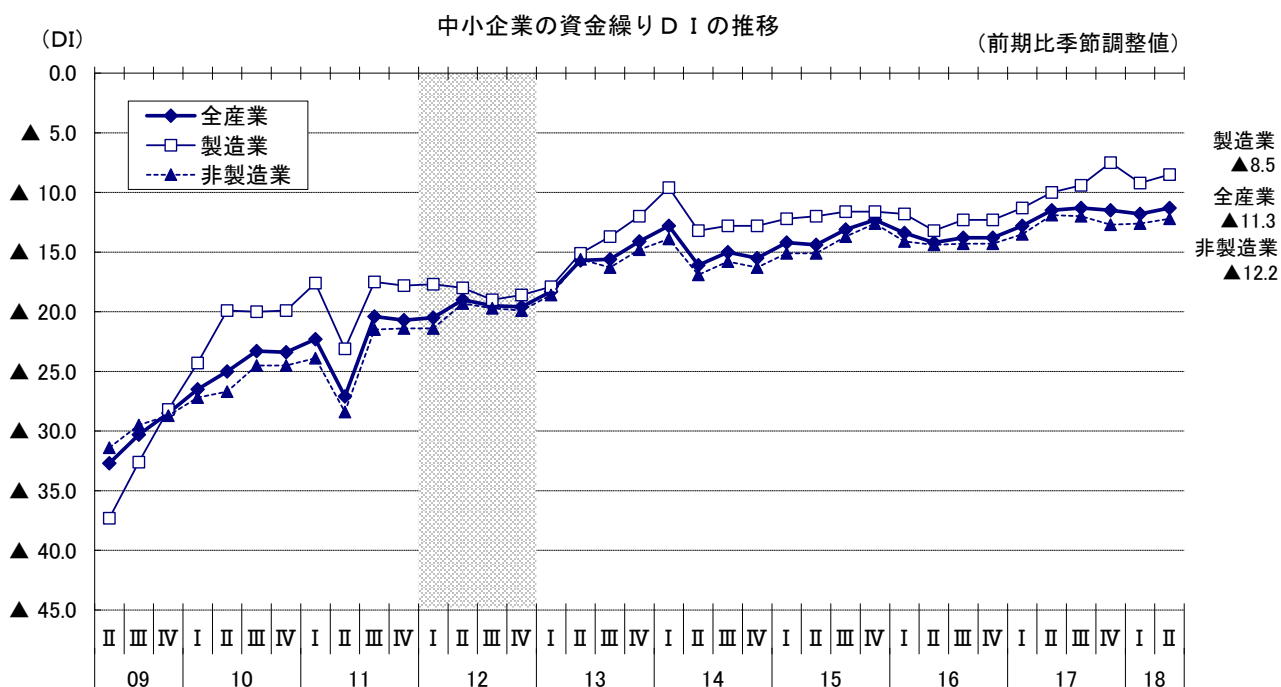
産業別に見ると、製造業で（前期▲16.7→）▲14.1（前期差2.6ポイント増）、非製造業で（前期▲25.8→）▲21.1（前期差4.7ポイント増）といずれもマイナス幅が縮小した。



4. 資金繰りD I（14ページ参照）

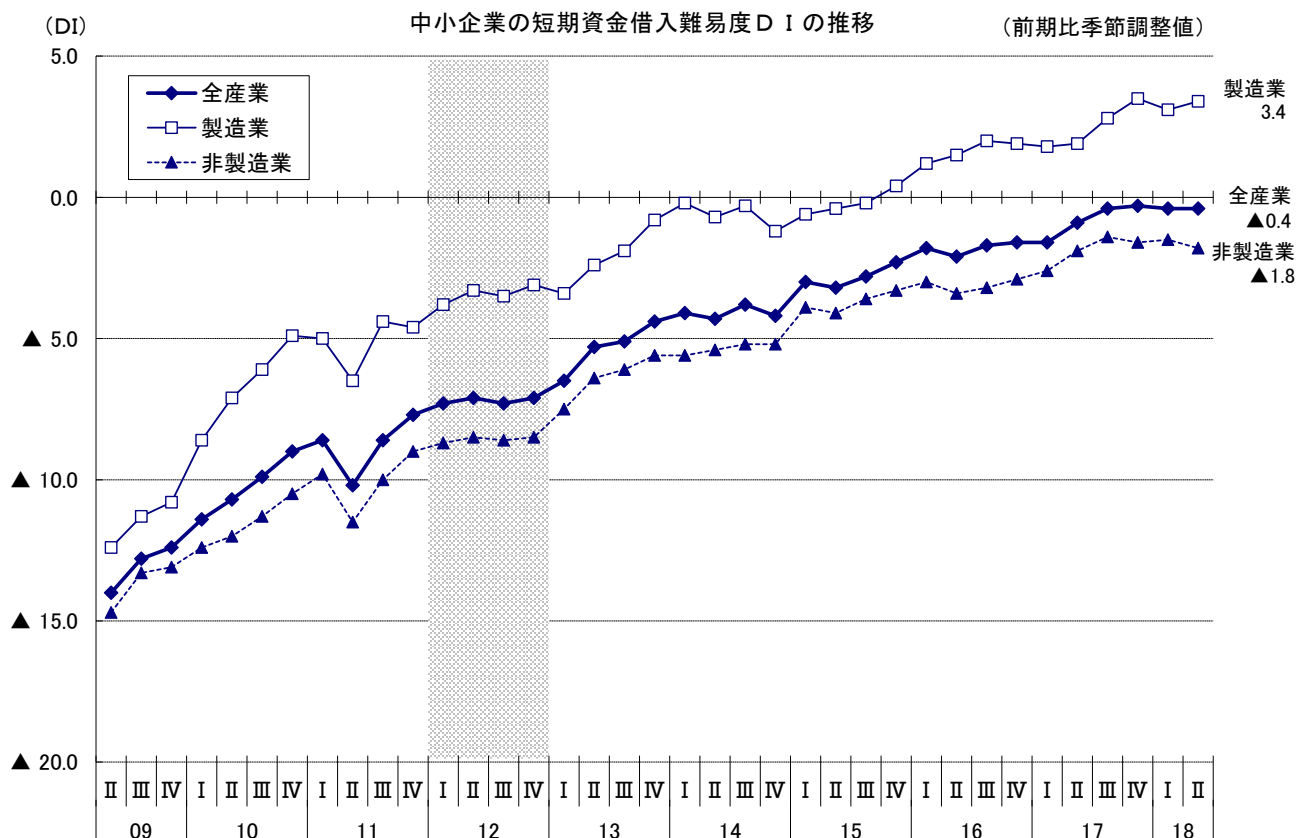
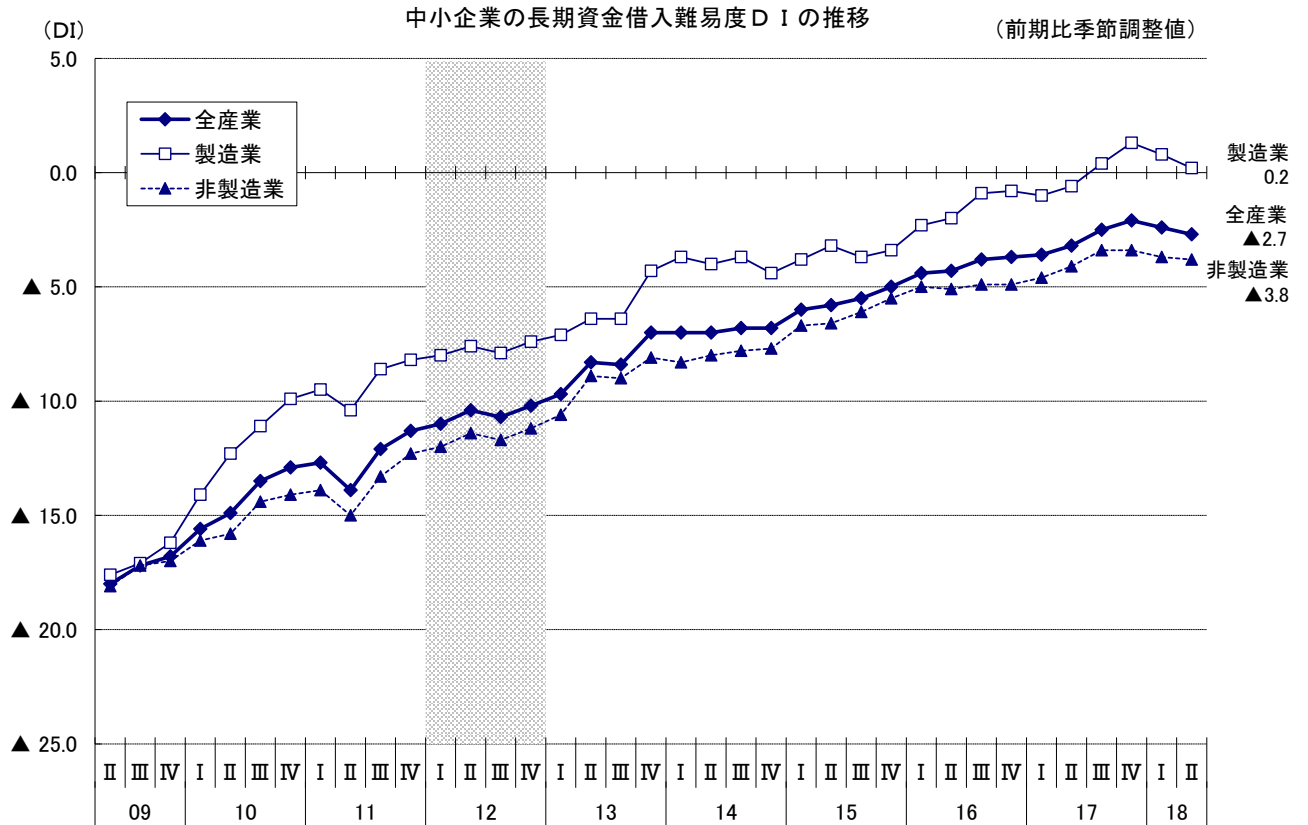
全産業の資金繰りD Iは、（前期▲11.8→）▲11.3（前期差0.5ポイント増）とマイナス幅がやや縮小した。

産業別に見ると、製造業で（前期▲9.2→）▲8.5（前期差0.7ポイント増）、非製造業で（前期▲12.6→）▲12.2（前期差0.4ポイント増）といずれもマイナス幅がやや縮小した。



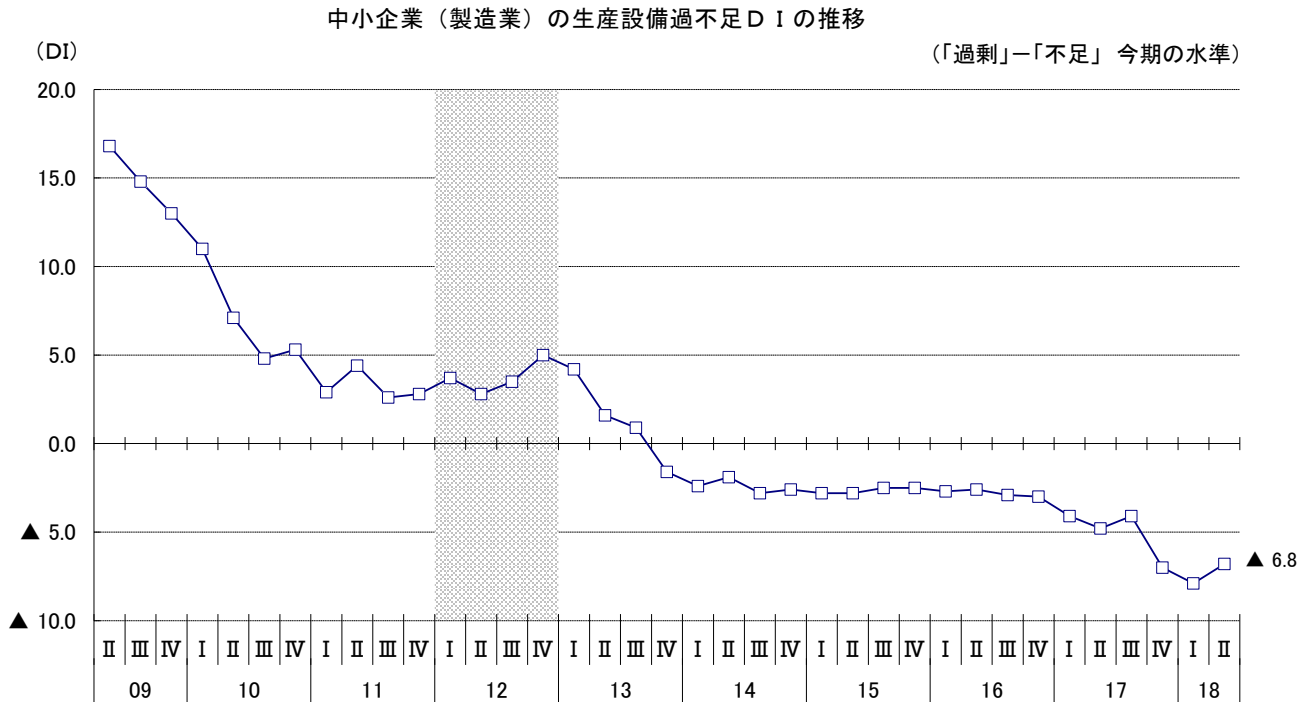
5. 借入難易度D I (14ページ参照)

全産業の長期資金借入難易度D Iは、(前期▲2.4→) ▲2.7(前期差0.3ポイント減)とマイナス幅がやや拡大し、全産業の短期資金借入難易度D Iは、(前期▲0.4→) ▲0.4(前期差0.0ポイント)と横ばいとなった。



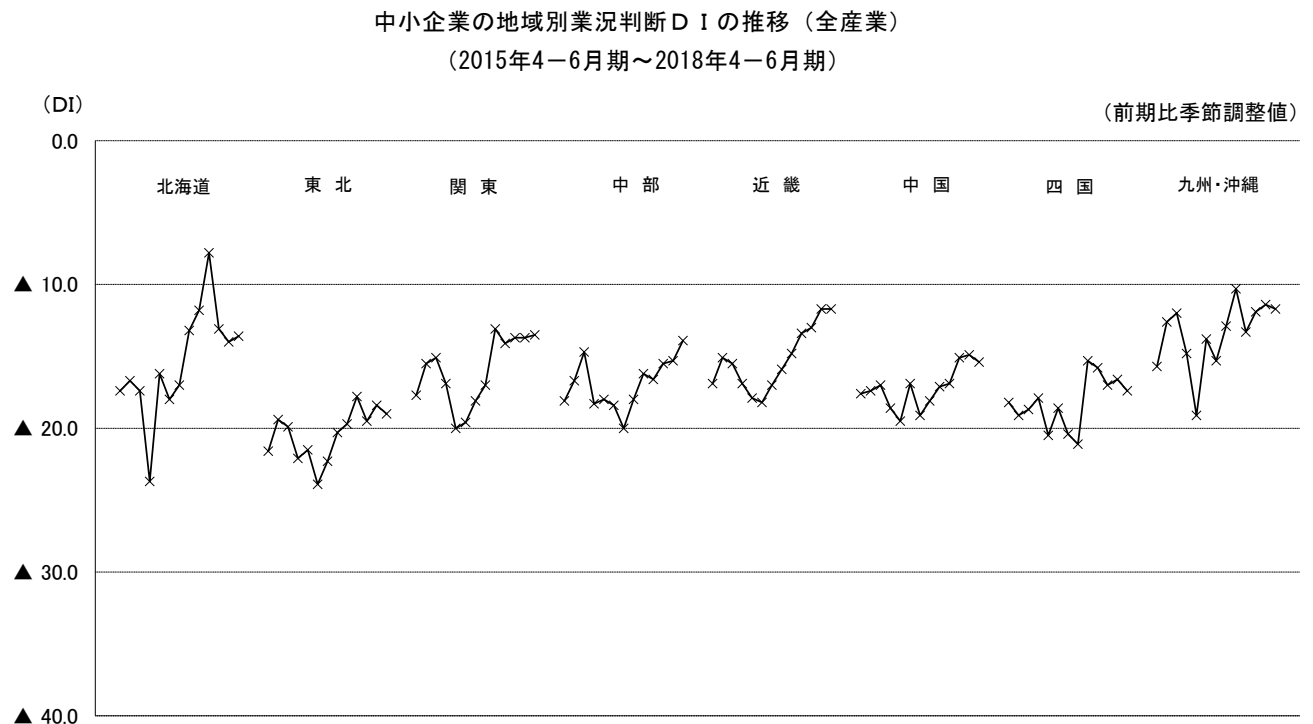
6. 生産設備過不足D I（15ページ参照）

製造業の生産設備過不足D I（「過剰」－「不足」、今期の水準）は、（前期▲7.9→）▲6.8（前期差1.1ポイント増）とマイナス幅が縮小した。13年10－12月期より19期連続して不足超となっている。



7. 地域別業況判断D I（16～19ページ参照）

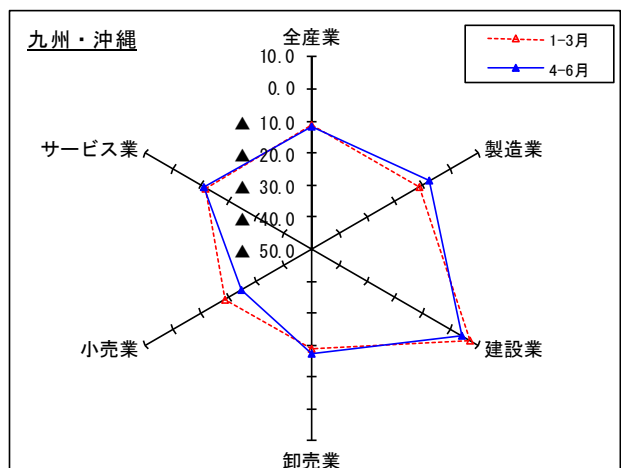
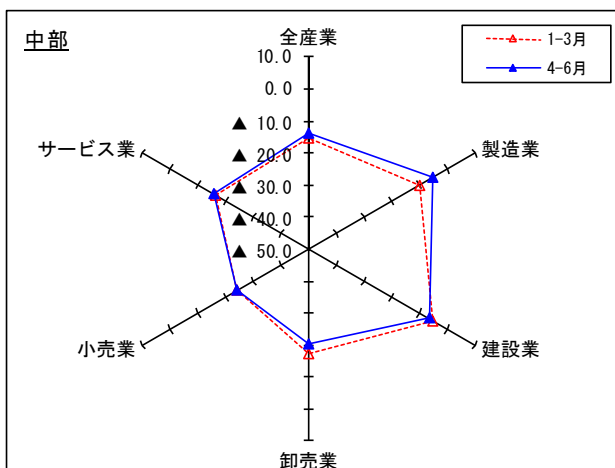
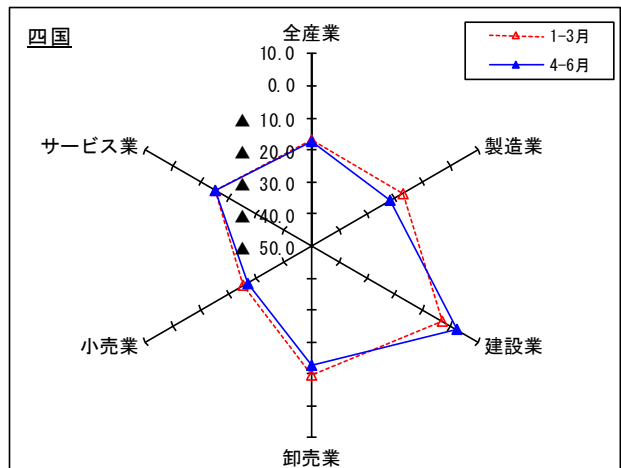
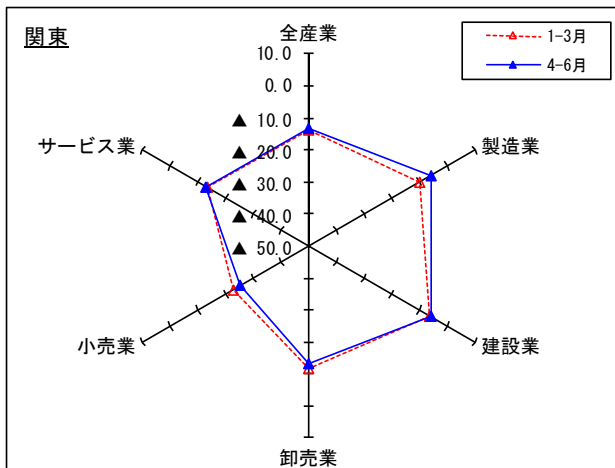
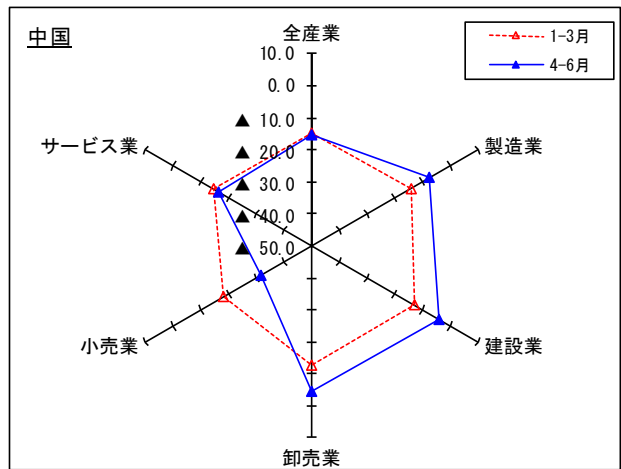
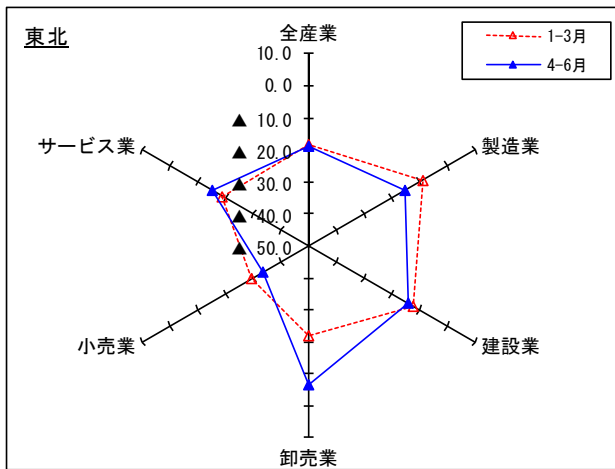
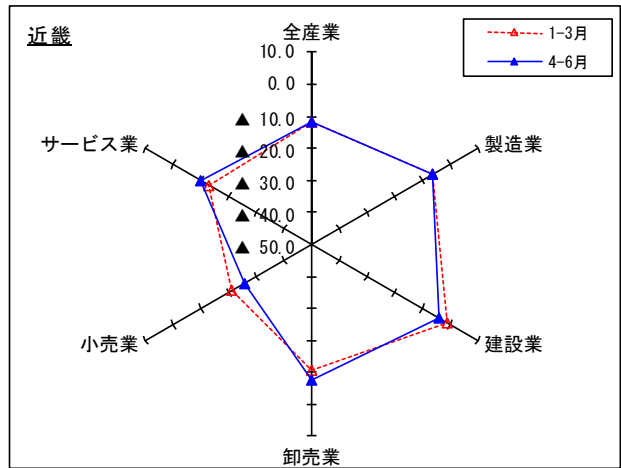
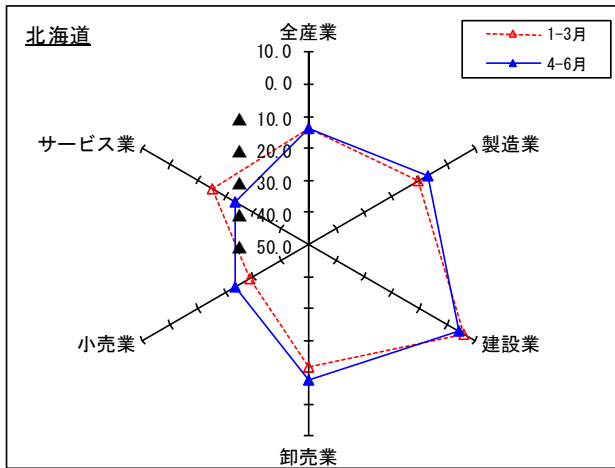
地域別の業況判断D I（全産業）は、中部、北海道、関東でマイナス幅が縮小し、近畿で横ばい、四国、東北、中国、九州・沖縄でマイナス幅が拡大した。



(注)1. 地域区分は、各経済産業局管内の都道府県により区分している。

2. 関東には、新潟、長野、山梨、静岡の各県、中部には、石川、富山の各県、近畿には、福井県を含む。九州・沖縄は、九州各県と沖縄県の合計。

各地域における産業別の動向（業況判断DI・前期比季節調整値）

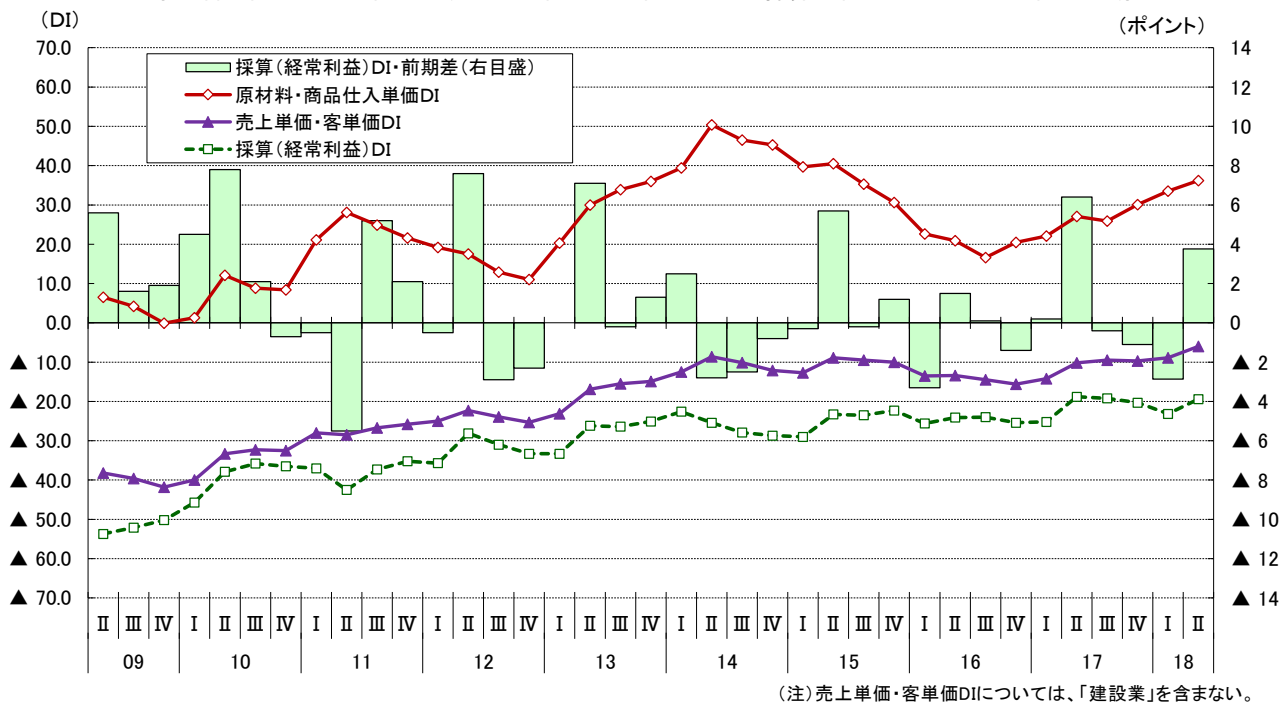


<トピックス①> 原材料・商品仕入単価、売上単価と採算（経常利益）の各DIの動きについて

今期の原材料・商品仕入単価DI（「上昇」－「低下」、前年同期比）は、（前期33.5→）36.2（前期差2.7ポイント増）と3期連続してプラス幅が拡大した。

一方で、売上単価・客単価DI（同）も、（前期▲8.9→）▲6.0（前期差2.9ポイント増）と2期連続してマイナス幅が縮小し、採算（経常利益）DI（「好転」－「悪化」、前年同期比）は、（前期▲23.6→）▲19.4（前期差4.2ポイント増）と4期ぶりにマイナス幅が縮小した。

原材料・商品仕入単価DI、売上単価・客単価DI及び採算（経常利益）DI（前年同期比）

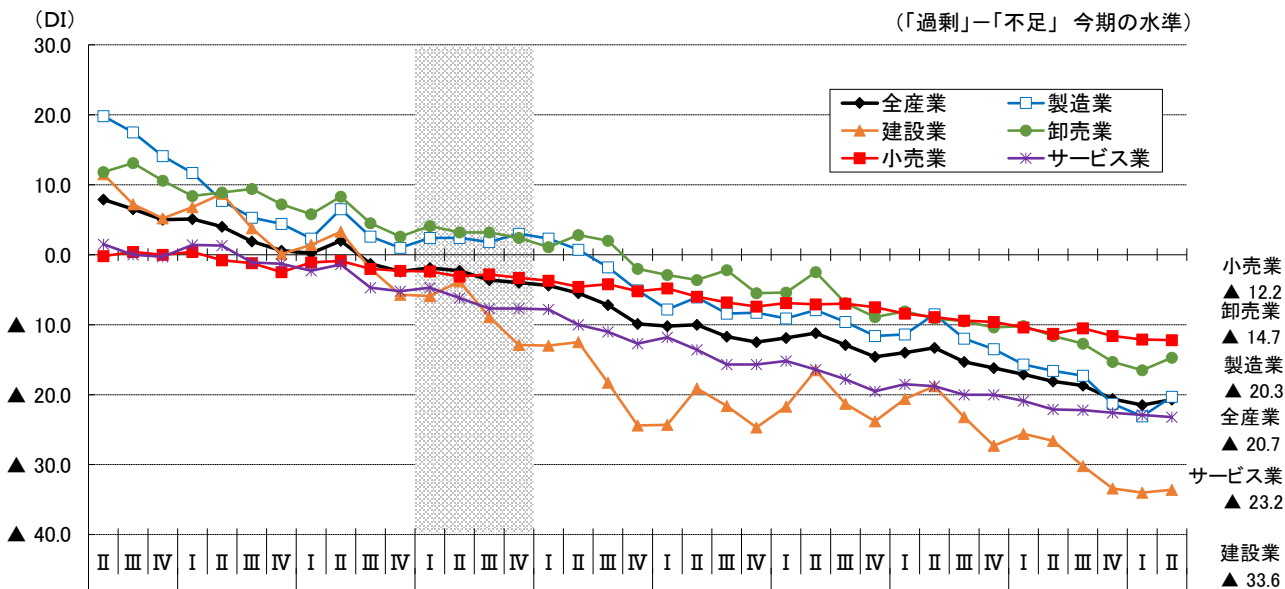


<トピックス②> 従業員数過不足DI（今期の水準）の推移について

従業員数過不足DI（「過剰」－「不足」、今期の水準）は、（前期▲21.5→）▲20.7（前期差0.8ポイント増）と8期ぶりにマイナス幅が縮小し、不足感がやや弱まった。

産業別に見ると、製造業で（前期▲23.1→）▲20.3（前期差2.8ポイント増）、卸売業で（前期▲16.5→）▲14.7（前期差1.8ポイント増）、建設業で（前期▲34.0→）▲33.6（前期差0.4ポイント増）とマイナス幅が縮小し、サービス業で（前期▲22.9→）▲23.2（前期差0.3ポイント減）、小売業で（前期▲12.1→）▲12.2（前期差0.1ポイント減）とマイナス幅が拡大した。

産業別従業員数過不足DI（今期の水準）の推移



【調査対象企業のコメント】

- ・ 業況的には好転していますが、原材料価格の上昇及び原材料の不足、運搬車両の運転手不足などで運搬費の高騰が予想されます。〔窯業・土石業 北海道〕
- ・ 建設機械部品の受注が好調なので、経営は安定している。原材料、エネルギーコストの上昇が経営を圧迫している。加工機械設備が特に老朽化しているので、早期に設備投資を計画している。〔鉄鋼・非鉄金属 岩手〕
- ・ 仕入価格の上昇を販売価格に反映させるまで時間がかかる。利益がとりづらい状況であるとともに価格の高騰が販売数量に影響している。〔小売業 秋田〕
- ・ 大手運送会社の運賃の高騰により、当社でも値上げに転じ、売上は増加している。しかし、取引先全社に対応できないことは課題である。〔対事業所サービス業 栃木〕
- ・ 全体的にペーパーレス化が進んでいる為、需要そのものは減少。しかし、個人情報関係で封筒類の需要が増えている。〔印刷 群馬〕
- ・ ドラッグストアなどの収益度外視された価格のため、一般消費者が当店を利用する頻度が低くなった。労働時間は短くなり労働環境は改善されつつあるが、経常利益は下がり、経営は苦しくなりつつある。〔小売業 新潟〕
- ・ スマホの需要落ちこみと、半導体製造装置の在庫調整等で、半導体関連の景況感は相当落ちこんでいます。しかし今回はそんなに長くは続かず、おそらく秋まで少し充電期間かなと感じております。〔電気・情報通信機械器具・電子部品 山梨〕
- ・ 毎年、仕入単価の上昇が少しずつあり、メニュー単価を上げることも容易ではないので、悩みの種。来年は消費税も上がる為、新規レジの導入も検討しており、ポイントなどを付ける付加価値で消費者のニーズに応えたい。〔飲食業 石川〕
- ・ E Vや有機E Lへの投資が活発で、2年間にわたり需要が旺盛であったが、液晶関係の需要に停滞感が出てきた。引き続き好調ではあるが、注意が必要に感じる。〔金属製品 岐阜〕
- ・ 建機を中心に景況が良くなってきた。ただし価格も厳しく、利益を上げるのは至難の技。少しでもムダを省けるよう、社内設備の充実を進めているが、このまま景況が良くなることを願うばかりです。〔機械器具 滋賀〕
- ・ 円安傾向、輸送費上昇による仕入単価の上昇が続く見通し。また、従業員が高齢化しているが、次世代の人材確保も引き続き厳しい見通しです。〔卸売業 兵庫〕
- ・ 農産物の不作による需要の不振と原材料の高騰。運賃の高騰も大きい。〔食料品 奈良〕
- ・ 従業員不足が今一番の問題です。技能実習生制度にかなり頼っているところがある為、入国の遅れが売上減少になっています。新高卒も採用し育成していますが、かなり一人前まで育つには時間がかかりそうです。〔繊維工業 和歌山〕
- ・ システム需要が都市部より地方に流れており受注増となっている。しかし、スタッフ不足、高度人材の確保が更に難しくなっている。〔情報通信・広告業 鳥取〕
- ・ 完成工事高は増加しているが、現場管理のできる人材が不足している為、業況はなかなか好転ということはできない。〔建設業 広島〕
- ・ 業界の変革、消費者ニーズの変化に対応しきれず、国内の受注が減少傾向にある。今後は早急な対応策を講じ改善を図って行かなければ生き残れない状況となっていると痛感します。〔その他の製造業 香川〕
- ・ 引合いも多く、新しい分野への開拓も積極的に行っているため、すぐにでも雇用をしたいがなかなか集まらず、外注に頼っている状況である。〔建設業 高知〕
- ・ 前期後半より業況はかなり良い状態が続いています。しかし、弊社の製造している大半は自動車用の部品であり、輸出量もかなりの量を占めているのでそこでの波が少し不安材料でもある。〔輸送用機械器具 福岡〕
- ・ インバウンド客の増加により業況は好転しているが、国内の旅行者は減少傾向にあり安心はできない。今後の人口減少等の問題も見据えてコンパクトで利益率の高い事業規模に変化していきたい。〔宿泊業 佐賀〕
- ・ ガソリン・ドライクリーニング溶剤・ポリ包装資材が値上げで、クリーニング代に転嫁できずに、大変困っています。〔対個人サービス業 大分〕
- ・ 一般消費者の購買意欲は、以前に比べ出てきている気がするが、原材料や配送コスト、人件費等の経費が上昇しており、会社としての利益の伸び幅が鈍化している。〔木材・木製品 宮崎〕
- ・ 住宅リフォーム、新築工事が増加している為、内装工事の需要が増加している。材料単価が値上りしている商品もあり、人件費や技術者不足が今後の受注に影響すると思っています。〔対事業所サービス業 沖縄〕

主要DI時系列表

1. 業況判断DI（「好転」-「悪化」 前期比季節調整値）

1-（1）全産業

産 業	2016年	2017年				2018年			前期差	2018年	今期との差
	10-12月	1-3月	4-6月	7-9月	10-12月	1-3月	4-6月	7-9月見通し			
全産業	▲ 18.4	▲ 16.9	▲ 14.5	▲ 14.9	▲ 14.4	▲ 13.9	▲ 14.0	▲ 0.1	▲ 11.3	2.7	
中規模	▲ 12.0	▲ 9.2	▲ 6.8	▲ 9.1	▲ 8.5	▲ 8.0	▲ 7.1	0.9	▲ 5.2	1.9	
小規模	▲ 20.2	▲ 18.9	▲ 16.7	▲ 16.4	▲ 16.1	▲ 15.6	▲ 16.0	▲ 0.4	▲ 13.0	3.0	
製造業	▲ 15.6	▲ 12.7	▲ 10.9	▲ 11.0	▲ 8.2	▲ 10.1	▲ 8.5	1.6	▲ 5.6	2.9	
非製造業	▲ 19.3	▲ 18.2	▲ 15.7	▲ 16.1	▲ 16.5	▲ 15.3	▲ 15.9	▲ 0.6	▲ 13.1	2.8	

1-（2）製造業

業 種	2016年	2017年				2018年			前期差	2018年	今期との差
	10-12月	1-3月	4-6月	7-9月	10-12月	1-3月	4-6月	7-9月見通し			
食料品	▲ 10.2	▲ 12.0	▲ 10.2	▲ 13.5	▲ 12.5	▲ 11.2	▲ 11.4	▲ 0.2	▲ 5.9	5.5	
繊維工業	▲ 20.1	▲ 19.3	▲ 17.4	▲ 15.8	▲ 11.5	▲ 12.8	▲ 13.0	▲ 0.2	▲ 7.2	5.8	
木材・木製品	▲ 20.4	▲ 13.5	▲ 12.0	▲ 17.3	▲ 17.5	▲ 17.3	▲ 16.7	0.6	▲ 13.6	3.1	
家具・装備品	▲ 19.5	▲ 14.4	▲ 14.8	▲ 14.5	▲ 13.2	▲ 20.2	▲ 12.5	7.7	▲ 15.7	▲ 3.2	
パルプ・紙・紙加工品	▲ 2.4	▲ 10.9	▲ 13.0	▲ 0.9	2.9	▲ 0.9	10.6	11.5	5.0	▲ 5.6	
印刷	▲ 28.0	▲ 23.9	▲ 25.8	▲ 23.7	▲ 23.6	▲ 27.1	▲ 25.7	1.4	▲ 23.5	2.2	
化学	▲ 14.1	▲ 10.3	0.4	1.2	0.1	1.1	▲ 1.0	▲ 2.1	10.3	11.3	
窯業・土石製品	▲ 22.9	▲ 20.8	▲ 10.7	▲ 19.9	▲ 23.6	▲ 20.0	▲ 10.5	9.5	▲ 12.7	▲ 2.2	
鉄鋼・非鉄金属	▲ 17.8	▲ 2.9	▲ 2.1	▲ 3.4	3.4	▲ 2.8	12.0	14.8	▲ 0.3	▲ 12.3	
金属製品	▲ 12.8	▲ 8.0	▲ 3.4	▲ 2.0	2.4	▲ 1.5	▲ 2.8	▲ 1.3	4.3	7.1	
機械器具	▲ 12.7	▲ 9.7	▲ 1.0	▲ 2.2	2.9	▲ 1.5	1.2	2.7	1.6	0.4	
電気・情報通信機械器具・電子部品	▲ 11.5	▲ 7.3	▲ 6.5	▲ 3.8	0.5	▲ 3.2	▲ 4.8	▲ 1.6	4.0	8.8	
輸送用機械器具	▲ 13.9	▲ 1.2	▲ 9.5	▲ 0.8	2.6	▲ 2.8	▲ 0.9	1.9	▲ 1.6	▲ 0.7	
その他の製造業	▲ 13.7	▲ 13.6	▲ 14.9	▲ 12.0	▲ 6.5	▲ 8.7	▲ 9.2	▲ 0.5	▲ 4.1	5.1	

1-（3）非製造業

産 業 ・ 業 種	2016年	2017年				2018年			前期差	2018年	今期との差
	10-12月	1-3月	4-6月	7-9月	10-12月	1-3月	4-6月	7-9月見通し			
建設業	▲ 10.7	▲ 8.4	▲ 6.6	▲ 7.9	▲ 6.0	▲ 4.1	▲ 3.8	0.3	▲ 7.0	▲ 3.2	
総合工事業	▲ 11.0	▲ 8.0	▲ 6.4	▲ 9.1	▲ 5.4	▲ 4.2	▲ 4.9	▲ 0.7	▲ 8.8	▲ 3.9	
職別・設備工事業	▲ 10.6	▲ 9.0	▲ 6.5	▲ 6.7	▲ 6.9	▲ 3.8	▲ 2.2	1.6	▲ 4.7	▲ 2.5	
卸売業	▲ 18.0	▲ 15.8	▲ 13.0	▲ 11.4	▲ 13.5	▲ 13.5	▲ 12.0	1.5	▲ 4.4	7.6	
小売業	▲ 28.2	▲ 28.1	▲ 25.6	▲ 26.4	▲ 26.8	▲ 22.6	▲ 26.7	▲ 4.1	▲ 22.8	3.9	
サービス業	▲ 16.4	▲ 15.4	▲ 12.2	▲ 12.5	▲ 13.8	▲ 14.8	▲ 13.5	1.3	▲ 10.1	3.4	
宿泊業	▲ 17.9	▲ 16.7	▲ 7.6	▲ 8.5	▲ 16.0	▲ 20.6	▲ 13.9	6.7	▲ 10.3	3.6	
飲食業	▲ 19.9	▲ 19.5	▲ 17.0	▲ 17.9	▲ 18.4	▲ 20.2	▲ 21.2	▲ 1.0	▲ 14.4	6.8	
対個人サービス業	▲ 20.2	▲ 18.7	▲ 17.2	▲ 16.9	▲ 16.4	▲ 16.0	▲ 17.1	▲ 1.1	▲ 13.4	3.7	
対個人サービス業（生活関連）	▲ 20.2	▲ 19.5	▲ 17.6	▲ 17.1	▲ 16.3	▲ 16.3	▲ 17.3	▲ 1.0	▲ 12.6	4.7	
対個人サービス業（自動車整備その他）	▲ 20.3	▲ 16.8	▲ 15.8	▲ 16.4	▲ 17.0	▲ 15.7	▲ 16.2	▲ 0.5	▲ 15.7	0.5	
対事業所サービス業	▲ 8.0	▲ 6.7	▲ 4.3	▲ 5.0	▲ 5.2	▲ 6.6	▲ 3.4	3.2	▲ 2.1	1.3	
対事業所サービス業（運送・倉庫）	▲ 13.7	▲ 12.3	▲ 9.9	▲ 13.1	▲ 10.6	▲ 9.0	▲ 6.3	2.7	▲ 3.5	2.8	
対事業所サービス業（専門技術その他）	▲ 6.2	▲ 5.0	▲ 2.5	▲ 2.8	▲ 3.5	▲ 5.8	▲ 2.5	3.3	▲ 1.7	0.8	
情報通信・広告業	▲ 1.6	▲ 3.1	▲ 0.2	4.8	▲ 2.2	▲ 2.9	1.5	4.4	5.3	3.8	

2. - (1) 売上額DI (「増加」-「減少」 前期比季節調整値)

産 業	2016年	2017年				2018年			前期差
	10-12月	1-3月	4-6月	7-9月	10-12月	1-3月	4-6月		
全産業	▲ 17.8	▲ 14.4	▲ 13.4	▲ 14.1	▲ 12.5	▲ 13.2	▲ 12.5	0.7	
製造業	▲ 16.0	▲ 10.7	▲ 9.3	▲ 10.2	▲ 5.4	▲ 9.4	▲ 8.3	1.1	
非製造業	▲ 18.4	▲ 15.7	▲ 14.7	▲ 15.3	▲ 14.8	▲ 14.5	▲ 13.8	0.7	
建設業	▲ 12.0	▲ 7.0	▲ 9.0	▲ 8.7	▲ 6.1	▲ 6.1	▲ 2.8	3.3	
卸売業	▲ 18.7	▲ 13.4	▲ 11.3	▲ 10.3	▲ 12.6	▲ 12.4	▲ 13.3	▲ 0.9	
小売業	▲ 25.4	▲ 23.9	▲ 23.5	▲ 24.8	▲ 23.6	▲ 19.5	▲ 22.7	▲ 3.2	
サービス業	▲ 15.7	▲ 13.5	▲ 10.7	▲ 11.5	▲ 12.1	▲ 14.2	▲ 11.5	2.7	

2. - (2) 売上単価・客単価DI (「上昇」-「低下」 前期比季節調整値)

産 業	2016年	2017年				2018年			前期差
	10-12月	1-3月	4-6月	7-9月	10-12月	1-3月	4-6月		
全産業	▲ 11.7	▲ 11.2	▲ 10.1	▲ 9.5	▲ 8.3	▲ 7.2	▲ 7.6	▲ 0.4	
製造業	▲ 6.6	▲ 5.4	▲ 4.1	▲ 2.7	▲ 1.3	▲ 0.7	▲ 0.3	0.4	
非製造業	▲ 13.8	▲ 13.5	▲ 12.4	▲ 12.1	▲ 11.1	▲ 9.7	▲ 10.4	▲ 0.7	
卸売業	▲ 2.4	▲ 1.1	▲ 1.1	0.6	2.9	5.4	4.0	▲ 1.4	
小売業	▲ 21.5	▲ 20.7	▲ 20.2	▲ 19.8	▲ 17.8	▲ 15.4	▲ 18.2	▲ 2.8	
サービス業	▲ 9.9	▲ 9.9	▲ 8.9	▲ 8.5	▲ 8.3	▲ 8.0	▲ 7.5	0.5	

2. - (3) 売上単価・客単価DI (「上昇」-「低下」 前年同期比)

産 業	2016年	2017年				2018年			前期差	2018年	今期との差
	10-12月	1-3月	4-6月	7-9月	10-12月	1-3月	4-6月	7-9月見通し			
全産業	▲ 15.6	▲ 14.2	▲ 10.2	▲ 9.5	▲ 9.7	▲ 8.9	▲ 6.0	2.9	▲ 6.1	▲ 0.1	
製造業	▲ 8.1	▲ 6.7	▲ 4.0	▲ 2.2	▲ 0.6	0.2	2.7	2.5	2.3	▲ 0.4	
非製造業	▲ 18.5	▲ 17.1	▲ 12.6	▲ 12.3	▲ 13.3	▲ 12.5	▲ 9.3	3.2	▲ 9.4	▲ 0.1	
卸売業	▲ 5.6	▲ 2.5	1.3	2.2	5.2	8.2	9.6	1.4	11.6	2.0	
小売業	▲ 29.4	▲ 26.3	▲ 22.6	▲ 22.3	▲ 23.0	▲ 21.8	▲ 18.4	3.4	▲ 19.1	▲ 0.7	
サービス業	▲ 12.4	▲ 12.8	▲ 7.6	▲ 7.5	▲ 9.4	▲ 9.3	▲ 6.2	3.1	▲ 5.8	0.4	

3. 原材料・商品仕入単価DI (「上昇」-「低下」 前年同期比)

産 業	2016年	2017年				2018年			前期差	2018年	今期との差
	10-12月	1-3月	4-6月	7-9月	10-12月	1-3月	4-6月	7-9月見通し			
全産業	20.5	22.1	27.1	25.9	30.1	33.5	36.2	2.7	31.6	▲ 4.6	
製造業	16.2	26.1	33.9	32.4	38.6	43.5	49.9	6.4	44.4	▲ 5.5	
非製造業	21.9	20.7	25.0	23.9	27.3	30.3	31.9	1.6	27.6	▲ 4.3	
建設業	24.3	26.2	29.5	27.3	30.4	33.8	40.6	6.8	34.9	▲ 5.7	
卸売業	14.1	20.8	26.5	27.7	29.7	34.5	37.8	3.3	37.8	0.0	
小売業	16.3	13.6	19.0	16.6	20.8	23.6	23.5	▲ 0.1	18.8	▲ 4.7	
サービス業	27.2	24.2	27.6	27.5	30.9	33.3	33.8	0.5	29.5	▲ 4.3	

4. 在庫水準DI (「過剰」-「不足」 今期の水準)

産 業	2016年	2017年				2018年			前期差
	10-12月	1-3月	4-6月	7-9月	10-12月	1-3月	4-6月		
全産業	7.2	7.0	7.8	7.5	7.7	6.6	7.7	1.1	
製造業	2.5	2.6	2.5	2.7	1.9	1.1	2.2	1.1	
非製造業	10.6	10.1	11.7	11.2	12.0	10.8	11.8	1.0	
卸売業	12.9	12.9	14.2	14.6	13.9	14.4	13.7	▲ 0.7	
小売業	10.0	9.4	11.0	10.3	11.5	10.0	11.3	1.3	

5. 採算(経常利益)DI (「好転」-「悪化」 前年同期比)

産 業	2016年	2017年				2018年			前期差	2018年	今期との差
	10-12月	1-3月	4-6月	7-9月	10-12月	1-3月	4-6月	7-9月見通し			
全産業	▲ 25.4	▲ 25.2	▲ 18.8	▲ 19.2	▲ 20.3	▲ 23.6	▲ 19.4	4.2	▲ 17.1	2.3	
製造業	▲ 22.0	▲ 21.1	▲ 14.4	▲ 14.8	▲ 12.0	▲ 16.7	▲ 14.1	2.6	▲ 12.7	1.4	
非製造業	▲ 26.4	▲ 26.6	▲ 20.2	▲ 20.5	▲ 23.0	▲ 25.8	▲ 21.1	4.7	▲ 18.6	2.5	
建設業	▲ 15.1	▲ 17.2	▲ 12.5	▲ 14.6	▲ 11.3	▲ 15.9	▲ 12.6	3.3	▲ 13.1	▲ 0.5	
卸売業	▲ 21.8	▲ 19.3	▲ 16.8	▲ 14.3	▲ 14.8	▲ 18.6	▲ 19.0	▲ 0.4	▲ 15.1	3.9	
小売業	▲ 35.4	▲ 36.7	▲ 29.3	▲ 29.5	▲ 33.7	▲ 34.4	▲ 29.2	5.2	▲ 26.7	2.5	
サービス業	▲ 25.0	▲ 24.1	▲ 17.0	▲ 17.2	▲ 20.9	▲ 24.5	▲ 18.7	5.8	▲ 15.2	3.5	

6. 資金繰りDI (「好転」-「悪化」 前期比季節調整値)

産 業	2016年	2017年				2018年			前期差
	10-12月	1-3月	4-6月	7-9月	10-12月	1-3月	4-6月		
全産業	▲ 13.8	▲ 12.8	▲ 11.5	▲ 11.3	▲ 11.5	▲ 11.8	▲ 11.3	0.5	
製造業	▲ 12.3	▲ 11.3	▲ 10.0	▲ 9.4	▲ 7.5	▲ 9.2	▲ 8.5	0.7	
非製造業	▲ 14.3	▲ 13.5	▲ 11.9	▲ 12.0	▲ 12.7	▲ 12.6	▲ 12.2	0.4	
建設業	▲ 7.2	▲ 6.5	▲ 5.1	▲ 5.0	▲ 4.0	▲ 4.9	▲ 3.6	1.3	
卸売業	▲ 8.4	▲ 6.5	▲ 6.3	▲ 4.3	▲ 5.2	▲ 6.4	▲ 9.5	▲ 3.1	
小売業	▲ 21.1	▲ 20.2	▲ 18.5	▲ 19.1	▲ 20.2	▲ 18.6	▲ 19.0	▲ 0.4	
サービス業	▲ 13.3	▲ 12.1	▲ 10.6	▲ 11.0	▲ 11.8	▲ 12.2	▲ 10.9	1.3	

7. 借入難易度 (「容易」-「困難」 前期比季節調整値)

(上段:長期資金、下段:短期資金)

産 業	2016年	2017年				2018年			前期差	2018年	今期との差
	10-12月	1-3月	4-6月	7-9月	10-12月	1-3月	4-6月	7-9月見通し			
全産業	▲ 3.7	▲ 3.6	▲ 3.2	▲ 2.5	▲ 2.1	▲ 2.4	▲ 2.7	▲ 0.3	▲ 4.0	▲ 1.3	
	▲ 1.6	▲ 1.6	▲ 0.9	▲ 0.4	▲ 0.3	▲ 0.4	▲ 0.4	0.0	▲ 1.7	▲ 1.3	
製造業	▲ 0.8	▲ 1.0	▲ 0.6	0.4	1.3	0.8	0.2	▲ 0.6	▲ 0.8	▲ 1.0	
	1.9	1.8	1.9	2.8	3.5	3.1	3.4	0.3	1.7	▲ 1.7	
非製造業	▲ 4.9	▲ 4.6	▲ 4.1	▲ 3.4	▲ 3.4	▲ 3.7	▲ 3.8	▲ 0.1	▲ 5.1	▲ 1.3	
	▲ 2.9	▲ 2.6	▲ 1.9	▲ 1.4	▲ 1.6	▲ 1.5	▲ 1.8	▲ 0.3	▲ 2.9	▲ 1.1	
建設業	1.7	1.9	2.3	3.5	3.9	3.5	4.0	0.5	2.1	▲ 1.9	
	4.2	4.1	5.3	5.8	5.9	6.0	6.7	0.7	4.4	▲ 2.3	
卸売業	0.1	0.9	2.8	2.6	3.7	1.7	2.9	1.2	2.8	▲ 0.1	
	1.4	3.3	4.7	4.7	6.0	2.5	4.3	1.8	3.9	▲ 0.4	
小売業	▲ 9.8	▲ 9.3	▲ 8.9	▲ 8.2	▲ 8.6	▲ 7.4	▲ 8.7	▲ 1.3	▲ 10.2	▲ 1.5	
	▲ 7.3	▲ 6.9	▲ 6.3	▲ 5.7	▲ 6.6	▲ 5.2	▲ 6.4	▲ 1.2	▲ 7.0	▲ 0.6	
サービス業	▲ 5.0	▲ 4.7	▲ 4.7	▲ 3.8	▲ 3.8	▲ 4.5	▲ 4.7	▲ 0.2	▲ 5.9	▲ 1.2	
	▲ 3.6	▲ 3.8	▲ 3.3	▲ 2.6	▲ 2.7	▲ 2.9	▲ 3.1	▲ 0.2	▲ 4.2	▲ 1.1	

8. 従業員数DI (「増加」-「減少」 前年同期比)

産 業	2016年	2017年				2018年			前期差	2018年	今期との差
	10-12月	1-3月	4-6月	7-9月	10-12月	1-3月	4-6月	7-9月見通し			
全産業	▲ 4.2	▲ 5.1	▲ 2.2	▲ 3.5	▲ 3.4	▲ 5.3	▲ 3.4	1.9	▲ 2.4	1.0	
製造業	▲ 3.7	▲ 3.8	0.4	▲ 1.6	▲ 0.7	▲ 3.2	0.3	3.5	0.9	0.6	
非製造業	▲ 4.3	▲ 5.6	▲ 3.1	▲ 4.2	▲ 4.3	▲ 5.9	▲ 4.6	1.3	▲ 3.4	1.2	
建設業	▲ 3.1	▲ 3.7	▲ 0.8	▲ 3.0	▲ 1.9	▲ 5.1	▲ 2.2	2.9	▲ 3.6	▲ 1.4	
卸売業	▲ 1.9	▲ 1.3	0.6	▲ 0.9	▲ 1.6	▲ 3.0	▲ 0.3	2.7	1.3	1.6	
小売業	▲ 5.4	▲ 6.0	▲ 4.6	▲ 4.8	▲ 5.4	▲ 6.5	▲ 6.5	0.0	▲ 5.4	1.1	
サービス業	▲ 4.6	▲ 6.9	▲ 3.9	▲ 5.0	▲ 5.1	▲ 6.4	▲ 5.1	1.3	▲ 2.8	2.3	

9. 従業員数過不足DI（「過剰」-「不足」 今期の水準）

産 業	2016年	2017年				2018年		前期差
	10-12月	1-3月	4-6月	7-9月	10-12月	1-3月	4-6月	
全産業	▲ 16.2	▲ 17.1	▲ 18.1	▲ 18.7	▲ 20.6	▲ 21.5	▲ 20.7	0.8
製造業	▲ 13.5	▲ 15.7	▲ 16.6	▲ 17.3	▲ 21.3	▲ 23.1	▲ 20.3	2.8
非製造業	▲ 17.2	▲ 17.5	▲ 18.6	▲ 19.1	▲ 20.4	▲ 20.9	▲ 20.9	0.0
建設業	▲ 27.3	▲ 25.6	▲ 26.6	▲ 30.2	▲ 33.4	▲ 34.0	▲ 33.6	0.4
卸売業	▲ 10.4	▲ 10.2	▲ 11.6	▲ 12.7	▲ 15.3	▲ 16.5	▲ 14.7	1.8
小売業	▲ 9.6	▲ 10.4	▲ 11.3	▲ 10.5	▲ 11.6	▲ 12.1	▲ 12.2	▲ 0.1
サービス業	▲ 20.0	▲ 20.9	▲ 22.1	▲ 22.2	▲ 22.6	▲ 22.9	▲ 23.2	▲ 0.3

10. 設備投資動向

設備投資実施企業割合（実施企業／回答企業×100） 単位：%

産 業	2016年	2017年				2018年		来期計画	今期との差
	10-12月	1-3月	4-6月	7-9月	10-12月	1-3月	4-6月	7-9月	
全産業	16.8	15.5	17.0	18.2	18.0	15.2	16.8	18.8	2.0
製造業	21.5	20.1	20.7	23.4	23.9	20.7	21.1	26.0	4.9
建設業	17.5	18.2	20.1	20.1	20.2	17.8	20.2	19.9	▲ 0.3
卸売業	19.1	19.6	20.5	18.6	17.8	16.8	20.5	18.9	▲ 1.6
小売業	11.4	9.8	11.6	12.0	12.4	8.9	9.9	11.8	1.9
サービス業	16.5	14.6	16.5	18.2	17.1	14.5	16.7	18.1	1.4

11. 生産設備過不足DI（「過剰」-「不足」 今期の水準）

産 業	2016年	2017年				2018年		前期差
	10-12月	1-3月	4-6月	7-9月	10-12月	1-3月	4-6月	
製造業	▲ 3.0	▲ 4.1	▲ 4.8	▲ 4.1	▲ 7.0	▲ 7.9	▲ 6.8	1.1

12. 経営上の問題点

	今期直面している経営上の問題点(構成比)										
	1位(%)		2位(%)		3位(%)		4位(%)		5位(%)		
製造業	需要の停滞		原材料価格の上昇		従業員の確保難		生産設備の不足・老朽化		製品ニーズの変化への対応		
	19.3		14.7		13.6		12.3		10.6		
	前期	1位 19.8	3位 12.9	2位 13.8	4位 12.1	5位 10.7	前々期	1位 21.2	5位 10.2	2位 13.0	3位 12.5
建設業	従業員の確保難		官公需要の停滞		熟練技術者の確保難		民間需要の停滞		材料価格の上昇		
	22.0		15.9		11.0		10.2		9.2		
	前期	1位 20.8	2位 15.2	3位 11.2	4位 11.1	5位 7.8	前々期	1位 20.2	2位 15.4	4位 11.1	3位 11.3
卸売業	需要の停滞		仕入単価の上昇		従業員の確保難		販売単価の低下・上昇難		大企業の進出による競争の激化		
	29.2		12.2		11.2		7.6		7.5		
	前期	1位 29.1	3位 10.6	2位 10.8	4位 9.1	5位 8.0	前々期	1位 30.2	2位 10.9	4位 9.3	6位 6.1
小売業	大・中型店の進出による競争の激化		消費者ニーズの変化への対応		需要の停滞		購買力の他地域への流出		仕入単価の上昇		
	16.9		16.2		15.0		14.9		7.7		
	前期	2位 16.9	3位 16.1	1位 16.9	4位 15.0	5位 7.0	前々期	1位 17.5	4位 15.6	2位 16.5	3位 15.8
サービス業	利用者ニーズの変化への対応		需要の停滞		従業員の確保難		店舗施設の狭隘・老朽化		材料等仕入単価の上昇		
	18.9		14.5		13.6		9.1		8.9		
	前期	1位 18.8	2位 15.8	3位 13.8	4位 9.1	5位 8.2	前々期	1位 19.2	2位 15.8	3位 13.4	4位 9.1

13. 業況判断DI(経済産業局別)

前期比(季節調整値)

局・産業	2015年	2016年				2017年				2018年		前期差	
	10-12月	1-3月	4-6月	7-9月	10-12月	1-3月	4-6月	7-9月	10-12月	1-3月	4-6月		
北海道	製造業	▲ 12.2	▲ 22.5	▲ 10.0	▲ 10.8	▲ 13.1	▲ 9.1	▲ 5.6	▲ 7.5	▲ 9.4	▲ 10.2	▲ 7.1	3.1
	建設業	▲ 11.4	▲ 15.9	▲ 10.8	▲ 4.3	▲ 5.2	9.0	2.5	▲ 3.4	▲ 7.1	5.8	4.5	▲ 1.3
	卸売業	▲ 13.2	▲ 21.5	▲ 15.6	▲ 13.2	▲ 18.4	▲ 11.6	▲ 9.9	2.0	▲ 10.8	▲ 11.6	▲ 7.4	4.2
	小売業	▲ 27.7	▲ 30.4	▲ 30.8	▲ 29.6	▲ 24.9	▲ 27.7	▲ 32.5	▲ 18.6	▲ 26.8	▲ 28.9	▲ 23.7	5.2
	サービス業	▲ 18.6	▲ 21.3	▲ 15.4	▲ 24.7	▲ 20.7	▲ 14.9	▲ 12.4	▲ 7.2	▲ 10.4	▲ 15.2	▲ 23.2	▲ 8.0
	全産業	▲ 17.4	▲ 23.7	▲ 16.2	▲ 18.0	▲ 17.0	▲ 13.2	▲ 11.8	▲ 7.8	▲ 13.1	▲ 14.0	▲ 13.6	0.4
東北	製造業	▲ 18.9	▲ 19.1	▲ 17.0	▲ 18.9	▲ 15.3	▲ 13.2	▲ 10.8	▲ 9.5	▲ 12.2	▲ 8.9	▲ 15.5	▲ 6.6
	建設業	▲ 3.3	▲ 15.0	▲ 11.7	▲ 13.9	▲ 17.5	▲ 12.1	▲ 9.1	▲ 9.4	▲ 12.4	▲ 12.3	▲ 14.1	▲ 1.8
	卸売業	▲ 13.8	▲ 14.1	▲ 18.4	▲ 18.1	▲ 16.2	▲ 16.2	▲ 16.4	▲ 21.6	▲ 19.5	▲ 21.7	▲ 6.8	14.9
	小売業	▲ 30.5	▲ 31.1	▲ 30.4	▲ 34.1	▲ 34.4	▲ 32.5	▲ 37.1	▲ 27.2	▲ 31.1	▲ 29.5	▲ 33.4	▲ 3.9
	サービス業	▲ 21.1	▲ 21.6	▲ 22.6	▲ 23.6	▲ 21.1	▲ 20.4	▲ 17.4	▲ 18.4	▲ 19.0	▲ 19.0	▲ 15.0	4.0
	全産業	▲ 19.9	▲ 22.1	▲ 21.5	▲ 23.9	▲ 22.3	▲ 20.3	▲ 19.7	▲ 17.8	▲ 19.5	▲ 18.4	▲ 19.0	▲ 0.6
関東	製造業	▲ 13.4	▲ 17.5	▲ 21.0	▲ 17.1	▲ 17.1	▲ 13.0	▲ 10.0	▲ 10.0	▲ 7.8	▲ 9.8	▲ 5.9	3.9
	建設業	▲ 7.3	▲ 9.8	▲ 10.4	▲ 10.2	▲ 11.8	▲ 10.8	▲ 6.9	▲ 5.8	▲ 6.2	▲ 6.4	▲ 5.8	0.6
	卸売業	▲ 14.0	▲ 11.7	▲ 15.5	▲ 18.6	▲ 15.2	▲ 14.8	▲ 5.4	▲ 11.8	▲ 7.8	▲ 11.7	▲ 13.0	▲ 1.3
	小売業	▲ 26.0	▲ 27.2	▲ 30.2	▲ 29.2	▲ 27.8	▲ 31.2	▲ 23.3	▲ 28.5	▲ 26.8	▲ 22.6	▲ 25.1	▲ 2.5
	サービス業	▲ 12.4	▲ 13.1	▲ 16.2	▲ 19.2	▲ 15.2	▲ 13.1	▲ 11.3	▲ 11.6	▲ 13.0	▲ 13.7	▲ 13.1	0.6
	全産業	▲ 15.1	▲ 16.9	▲ 20.0	▲ 19.6	▲ 18.1	▲ 17.0	▲ 13.1	▲ 14.1	▲ 13.7	▲ 13.7	▲ 13.5	0.2
中部	製造業	▲ 15.4	▲ 15.5	▲ 16.1	▲ 14.8	▲ 15.1	▲ 13.9	▲ 12.5	▲ 14.9	▲ 9.8	▲ 9.9	▲ 5.0	4.9
	建設業	▲ 8.4	▲ 12.8	▲ 11.8	▲ 7.3	▲ 13.0	▲ 6.7	▲ 8.4	▲ 10.1	▲ 6.7	▲ 5.2	▲ 6.6	▲ 1.4
	卸売業	▲ 12.0	▲ 16.7	▲ 15.1	▲ 22.4	▲ 21.1	▲ 17.4	▲ 19.4	▲ 17.0	▲ 20.4	▲ 17.1	▲ 20.2	▲ 3.1
	小売業	▲ 24.1	▲ 30.9	▲ 30.0	▲ 29.4	▲ 33.4	▲ 29.1	▲ 25.1	▲ 26.1	▲ 25.9	▲ 24.2	▲ 24.1	0.1
	サービス業	▲ 10.3	▲ 13.8	▲ 12.8	▲ 16.4	▲ 16.5	▲ 17.3	▲ 14.4	▲ 12.9	▲ 14.9	▲ 16.5	▲ 15.6	0.9
	全産業	▲ 14.7	▲ 18.3	▲ 18.0	▲ 18.4	▲ 20.0	▲ 18.0	▲ 16.2	▲ 16.6	▲ 15.5	▲ 15.3	▲ 13.9	1.4
近畿	製造業	▲ 12.3	▲ 12.8	▲ 11.0	▲ 14.8	▲ 12.8	▲ 9.7	▲ 10.9	▲ 7.4	▲ 2.0	▲ 6.2	▲ 6.6	▲ 0.4
	建設業	▲ 14.6	▲ 5.7	▲ 16.4	▲ 11.3	▲ 10.3	▲ 12.8	▲ 9.0	▲ 12.7	▲ 6.9	▲ 1.0	▲ 3.9	▲ 2.9
	卸売業	▲ 10.7	▲ 13.9	▲ 17.5	▲ 19.5	▲ 19.7	▲ 17.0	▲ 13.5	▲ 8.1	▲ 12.7	▲ 10.5	▲ 7.7	2.8
	小売業	▲ 25.1	▲ 27.6	▲ 27.6	▲ 29.7	▲ 26.8	▲ 27.1	▲ 22.7	▲ 24.8	▲ 27.0	▲ 21.0	▲ 25.8	▲ 4.8
	サービス業	▲ 12.1	▲ 17.8	▲ 16.7	▲ 15.8	▲ 15.2	▲ 13.2	▲ 14.1	▲ 13.2	▲ 14.9	▲ 12.9	▲ 9.9	3.0
	全産業	▲ 15.5	▲ 16.9	▲ 17.9	▲ 18.2	▲ 17.0	▲ 15.9	▲ 14.8	▲ 13.4	▲ 13.0	▲ 11.7	▲ 11.7	0.0
中国	製造業	▲ 11.7	▲ 15.3	▲ 19.1	▲ 16.3	▲ 16.4	▲ 14.4	▲ 13.3	▲ 10.8	▲ 6.9	▲ 13.8	▲ 7.6	6.2
	建設業	▲ 14.1	▲ 12.9	▲ 14.0	▲ 11.5	▲ 11.6	▲ 13.8	▲ 12.2	▲ 13.8	▲ 9.6	▲ 13.1	▲ 3.9	9.2
	卸売業	▲ 17.3	▲ 16.9	▲ 24.9	▲ 16.4	▲ 17.1	▲ 15.3	▲ 7.7	▲ 13.0	▲ 21.1	▲ 12.5	▲ 4.6	7.9
	小売業	▲ 30.2	▲ 31.9	▲ 25.6	▲ 27.1	▲ 28.1	▲ 26.8	▲ 30.2	▲ 27.5	▲ 25.9	▲ 18.4	▲ 31.6	▲ 13.2
	サービス業	▲ 11.5	▲ 13.7	▲ 16.4	▲ 9.5	▲ 17.5	▲ 16.8	▲ 13.5	▲ 13.3	▲ 14.0	▲ 14.5	▲ 16.6	▲ 2.1
	全産業	▲ 17.0	▲ 18.6	▲ 19.5	▲ 16.9	▲ 19.1	▲ 18.1	▲ 17.1	▲ 16.9	▲ 15.1	▲ 14.9	▲ 15.4	▲ 0.5
四国	製造業	▲ 19.4	▲ 18.2	▲ 18.2	▲ 19.2	▲ 22.8	▲ 21.3	▲ 14.3	▲ 15.6	▲ 16.2	▲ 17.1	▲ 21.5	▲ 4.4
	建設業	▲ 8.1	▲ 9.5	▲ 9.8	▲ 8.1	▲ 7.8	▲ 7.1	▲ 8.3	▲ 5.5	▲ 0.4	▲ 2.8	2.6	5.4
	卸売業	▲ 19.6	▲ 12.8	▲ 15.2	▲ 14.2	▲ 12.8	▲ 27.0	▲ 19.6	▲ 15.6	▲ 17.3	▲ 9.5	▲ 12.8	▲ 3.3
	小売業	▲ 25.6	▲ 31.9	▲ 34.7	▲ 30.6	▲ 31.8	▲ 31.3	▲ 22.1	▲ 23.8	▲ 30.4	▲ 25.2	▲ 26.9	▲ 1.7
	サービス業	▲ 16.2	▲ 11.3	▲ 15.9	▲ 14.1	▲ 15.9	▲ 17.3	▲ 12.0	▲ 14.1	▲ 13.9	▲ 15.3	▲ 15.5	▲ 0.2
	全産業	▲ 18.7	▲ 17.9	▲ 20.5	▲ 18.6	▲ 20.4	▲ 21.1	▲ 15.3	▲ 15.8	▲ 17.0	▲ 16.6	▲ 17.4	▲ 0.8
九州・沖縄	製造業	▲ 10.1	▲ 13.9	▲ 14.0	▲ 10.0	▲ 13.1	▲ 10.8	▲ 7.4	▲ 11.3	▲ 8.1	▲ 11.3	▲ 7.6	3.7
	建設業	▲ 5.7	▲ 10.0	▲ 8.7	▲ 3.4	▲ 4.9	▲ 1.1	0.4	▲ 2.9	1.5	7.1	4.1	▲ 3.0
	卸売業	▲ 3.7	▲ 20.1	▲ 21.7	▲ 17.8	▲ 22.8	▲ 11.9	▲ 15.8	▲ 9.4	▲ 9.1	▲ 18.8	▲ 17.3	1.5
	小売業	▲ 22.4	▲ 23.5	▲ 24.3	▲ 22.0	▲ 21.2	▲ 21.0	▲ 19.8	▲ 25.1	▲ 23.6	▲ 18.5	▲ 24.4	▲ 5.9
	サービス業	▲ 8.6	▲ 10.2	▲ 21.5	▲ 14.0	▲ 14.8	▲ 12.8	▲ 8.5	▲ 10.7	▲ 10.7	▲ 11.9	▲ 11.3	0.6
	全産業	▲ 12.0	▲ 14.8	▲ 19.1	▲ 13.8	▲ 15.3	▲ 12.9	▲ 10.3	▲ 13.3	▲ 11.9	▲ 11.4	▲ 11.7	▲ 0.3

14. 業況判断DI(都道府県別)

(1) 全産業

前期比(季節調整値)

都道府県	2015年	2016年				2017年				2018年		前期差
	10-12月	1-3月	4-6月	7-9月	10-12月	1-3月	4-6月	7-9月	10-12月	1-3月	4-6月	
全 国	▲ 15.6	▲ 17.6	▲ 19.4	▲ 18.5	▲ 18.4	▲ 16.9	▲ 14.5	▲ 14.9	▲ 14.4	▲ 13.9	▲ 14.0	▲ 0.1
北海道	▲ 17.4	▲ 23.7	▲ 16.2	▲ 18.0	▲ 17.0	▲ 13.2	▲ 11.8	▲ 7.8	▲ 13.1	▲ 14.0	▲ 13.6	0.4
道南・道央	▲ 17.9	▲ 25.6	▲ 19.9	▲ 20.9	▲ 20.2	▲ 12.7	▲ 15.7	▲ 7.9	▲ 13.3	▲ 14.5	▲ 15.1	▲ 0.6
道北・オホーツク	▲ 17.9	▲ 18.9	▲ 14.0	▲ 11.8	▲ 12.1	▲ 11.3	▲ 10.4	▲ 12.2	▲ 13.3	▲ 12.3	▲ 14.3	▲ 2.0
十勝・釧路・根室	▲ 14.5	▲ 15.7	▲ 11.4	▲ 15.8	▲ 10.0	▲ 9.3	▲ 6.6	▲ 5.3	▲ 11.3	▲ 6.4	▲ 14.5	▲ 8.1
東 北	▲ 19.9	▲ 22.1	▲ 21.5	▲ 23.9	▲ 22.3	▲ 20.3	▲ 19.7	▲ 17.8	▲ 19.5	▲ 18.4	▲ 19.0	▲ 0.6
青森県	▲ 24.6	▲ 27.7	▲ 17.8	▲ 24.2	▲ 20.2	▲ 19.4	▲ 23.0	▲ 17.0	▲ 16.9	▲ 11.0	▲ 18.8	▲ 7.8
岩手県	▲ 22.0	▲ 17.0	▲ 16.4	▲ 25.7	▲ 16.7	▲ 20.9	▲ 21.3	▲ 19.6	▲ 22.2	▲ 21.1	▲ 13.7	7.4
宮城県	▲ 18.7	▲ 17.8	▲ 22.2	▲ 25.5	▲ 27.6	▲ 21.9	▲ 15.5	▲ 16.9	▲ 18.7	▲ 22.2	▲ 19.4	2.8
秋田県	▲ 24.5	▲ 22.2	▲ 25.8	▲ 24.2	▲ 23.2	▲ 20.7	▲ 19.5	▲ 22.5	▲ 23.5	▲ 18.5	▲ 22.7	▲ 4.2
山形県	▲ 14.9	▲ 22.9	▲ 17.7	▲ 22.3	▲ 21.1	▲ 16.4	▲ 13.1	▲ 12.3	▲ 12.0	▲ 13.4	▲ 9.4	4.0
福島県	▲ 17.2	▲ 24.2	▲ 23.5	▲ 24.6	▲ 25.2	▲ 22.3	▲ 21.3	▲ 20.3	▲ 22.8	▲ 22.6	▲ 24.4	▲ 1.8
関 東	▲ 15.1	▲ 16.9	▲ 20.0	▲ 19.6	▲ 18.1	▲ 17.0	▲ 13.1	▲ 14.1	▲ 13.7	▲ 13.7	▲ 13.5	0.2
茨城県	▲ 18.5	▲ 17.6	▲ 21.6	▲ 20.7	▲ 17.4	▲ 14.9	▲ 11.9	▲ 11.5	▲ 16.0	▲ 15.7	▲ 17.6	▲ 1.9
栃木県	▲ 14.4	▲ 20.8	▲ 19.6	▲ 21.3	▲ 21.1	▲ 18.9	▲ 16.8	▲ 18.6	▲ 19.2	▲ 12.7	▲ 17.3	▲ 4.6
群馬県	▲ 16.3	▲ 16.6	▲ 20.3	▲ 19.0	▲ 19.6	▲ 20.7	▲ 9.5	▲ 16.4	▲ 14.2	▲ 14.4	▲ 9.3	5.1
埼玉県	▲ 11.2	▲ 18.2	▲ 19.1	▲ 21.1	▲ 18.9	▲ 14.9	▲ 11.8	▲ 10.8	▲ 12.1	▲ 12.1	▲ 12.2	▲ 0.1
千葉県	▲ 12.0	▲ 14.0	▲ 11.9	▲ 17.1	▲ 18.0	▲ 14.1	▲ 18.1	▲ 14.8	▲ 13.1	▲ 15.5	▲ 16.7	▲ 1.2
東京都	▲ 11.0	▲ 11.5	▲ 15.4	▲ 15.7	▲ 11.9	▲ 14.0	▲ 6.1	▲ 8.6	▲ 10.3	▲ 10.2	▲ 7.7	2.5
神奈川県	▲ 13.0	▲ 12.6	▲ 18.3	▲ 20.3	▲ 17.0	▲ 17.9	▲ 11.4	▲ 11.5	▲ 9.9	▲ 15.5	▲ 12.3	3.2
新潟県	▲ 21.0	▲ 24.7	▲ 28.0	▲ 24.1	▲ 24.4	▲ 21.9	▲ 17.4	▲ 20.5	▲ 17.2	▲ 17.7	▲ 11.1	6.6
山梨県	▲ 19.2	▲ 19.9	▲ 20.7	▲ 22.3	▲ 27.8	▲ 24.5	▲ 20.7	▲ 21.3	▲ 14.7	▲ 21.8	▲ 28.8	▲ 7.0
長野県	▲ 20.9	▲ 19.3	▲ 23.8	▲ 23.5	▲ 18.7	▲ 18.5	▲ 14.9	▲ 11.6	▲ 13.7	▲ 12.7	▲ 15.3	▲ 2.6
静岡県	▲ 11.2	▲ 15.4	▲ 15.2	▲ 11.5	▲ 11.5	▲ 10.6	▲ 6.8	▲ 14.9	▲ 14.8	▲ 8.0	▲ 9.3	▲ 1.3
中 部	▲ 14.7	▲ 18.3	▲ 18.0	▲ 18.4	▲ 20.0	▲ 18.0	▲ 16.2	▲ 16.6	▲ 15.5	▲ 15.3	▲ 13.9	1.4
富山県	▲ 15.5	▲ 13.9	▲ 10.5	▲ 13.2	▲ 16.2	▲ 17.4	▲ 16.4	▲ 16.8	▲ 12.1	▲ 15.6	▲ 11.0	4.6
石川県	▲ 9.9	▲ 15.8	▲ 16.4	▲ 17.3	▲ 18.5	▲ 15.2	▲ 13.1	▲ 9.7	▲ 14.4	▲ 18.9	▲ 12.7	6.2
岐阜県	▲ 19.4	▲ 21.2	▲ 24.9	▲ 24.8	▲ 25.3	▲ 26.4	▲ 20.9	▲ 22.6	▲ 19.3	▲ 18.6	▲ 15.4	3.2
愛知県	▲ 9.4	▲ 15.0	▲ 12.3	▲ 11.9	▲ 13.4	▲ 11.3	▲ 12.8	▲ 13.9	▲ 11.7	▲ 11.2	▲ 12.3	▲ 1.1
三重県	▲ 18.4	▲ 26.2	▲ 23.2	▲ 25.0	▲ 26.7	▲ 21.1	▲ 15.5	▲ 18.0	▲ 19.0	▲ 16.0	▲ 17.0	▲ 1.0
近 畿	▲ 15.5	▲ 16.9	▲ 17.9	▲ 18.2	▲ 17.0	▲ 15.9	▲ 14.8	▲ 13.4	▲ 13.0	▲ 11.7	▲ 11.7	0.0
福井県	▲ 13.5	▲ 14.4	▲ 14.2	▲ 14.2	▲ 16.8	▲ 17.5	▲ 12.8	▲ 13.7	▲ 16.3	▲ 22.9	▲ 13.7	9.2
滋賀県	▲ 15.7	▲ 14.7	▲ 14.4	▲ 16.9	▲ 21.1	▲ 19.6	▲ 18.6	▲ 18.1	▲ 10.8	▲ 15.0	▲ 19.1	▲ 4.1
京都府	▲ 15.7	▲ 18.9	▲ 17.0	▲ 20.2	▲ 18.4	▲ 15.3	▲ 7.5	▲ 14.3	▲ 10.2	▲ 7.8	▲ 8.8	▲ 1.0
大阪府	▲ 15.8	▲ 19.4	▲ 19.3	▲ 20.4	▲ 19.3	▲ 16.6	▲ 15.4	▲ 12.8	▲ 13.7	▲ 10.7	▲ 8.0	2.7
兵庫県	▲ 10.9	▲ 13.5	▲ 12.8	▲ 16.1	▲ 9.3	▲ 10.7	▲ 11.7	▲ 7.4	▲ 10.9	▲ 11.5	▲ 11.2	0.3
奈良県	▲ 19.2	▲ 19.2	▲ 22.5	▲ 18.1	▲ 17.2	▲ 17.8	▲ 16.3	▲ 18.2	▲ 14.3	▲ 11.2	▲ 12.7	▲ 1.5
和歌山県	▲ 19.6	▲ 19.1	▲ 20.6	▲ 21.0	▲ 19.5	▲ 17.2	▲ 19.8	▲ 16.1	▲ 16.6	▲ 6.8	▲ 14.3	▲ 7.5
中 国	▲ 17.0	▲ 18.6	▲ 19.5	▲ 16.9	▲ 19.1	▲ 18.1	▲ 17.1	▲ 16.9	▲ 15.1	▲ 14.9	▲ 15.4	▲ 0.5
鳥取県	▲ 16.7	▲ 15.6	▲ 13.1	▲ 13.6	▲ 14.0	▲ 17.5	▲ 18.4	▲ 15.8	▲ 11.0	▲ 10.5	▲ 16.5	▲ 6.0
島根県	▲ 20.8	▲ 15.6	▲ 20.4	▲ 20.2	▲ 16.8	▲ 17.5	▲ 17.3	▲ 16.4	▲ 17.0	▲ 14.2	▲ 17.2	▲ 3.0
岡山県	▲ 18.7	▲ 20.6	▲ 24.0	▲ 19.1	▲ 18.5	▲ 18.4	▲ 15.2	▲ 13.6	▲ 13.1	▲ 12.9	▲ 9.5	3.4
広島県	▲ 10.3	▲ 18.2	▲ 16.7	▲ 11.2	▲ 21.6	▲ 19.9	▲ 16.8	▲ 20.1	▲ 17.8	▲ 14.5	▲ 14.7	▲ 0.2
山口県	▲ 20.4	▲ 21.7	▲ 21.9	▲ 18.8	▲ 22.8	▲ 17.5	▲ 18.1	▲ 15.7	▲ 16.0	▲ 19.5	▲ 18.8	0.7
四 国	▲ 18.7	▲ 17.9	▲ 20.5	▲ 18.6	▲ 20.4	▲ 21.1	▲ 15.3	▲ 15.8	▲ 17.0	▲ 16.6	▲ 17.4	▲ 0.8
徳島県	▲ 16.1	▲ 15.2	▲ 16.3	▲ 16.2	▲ 19.1	▲ 17.3	▲ 12.8	▲ 15.8	▲ 13.4	▲ 15.3	▲ 14.4	0.9
香川県	▲ 16.9	▲ 22.9	▲ 21.1	▲ 21.7	▲ 21.1	▲ 20.3	▲ 16.7	▲ 18.2	▲ 20.1	▲ 13.0	▲ 18.9	▲ 5.9
愛媛県	▲ 21.8	▲ 21.5	▲ 25.2	▲ 20.6	▲ 24.9	▲ 24.2	▲ 19.6	▲ 17.6	▲ 18.5	▲ 21.1	▲ 21.1	0.0
高知県	▲ 19.0	▲ 13.3	▲ 13.6	▲ 13.5	▲ 13.8	▲ 24.7	▲ 6.4	▲ 9.0	▲ 15.6	▲ 18.0	▲ 13.1	4.9
九州・沖縄	▲ 12.0	▲ 14.8	▲ 19.1	▲ 13.8	▲ 15.3	▲ 12.9	▲ 10.3	▲ 13.3	▲ 11.9	▲ 11.4	▲ 11.7	▲ 0.3
福岡県	▲ 14.6	▲ 15.8	▲ 15.8	▲ 14.3	▲ 15.6	▲ 13.6	▲ 14.5	▲ 12.8	▲ 12.3	▲ 11.5	▲ 8.4	3.1
佐賀県	▲ 18.7	▲ 14.8	▲ 19.9	▲ 15.3	▲ 15.6	▲ 15.8	▲ 16.0	▲ 21.5	▲ 18.5	▲ 19.8	▲ 19.4	0.4
長崎県	▲ 12.5	▲ 17.9	▲ 22.0	▲ 24.3	▲ 22.0	▲ 20.3	▲ 17.3	▲ 14.6	▲ 18.5	▲ 18.9	▲ 23.5	▲ 4.6
熊本県	▲ 6.4	▲ 15.8	▲ 29.2	▲ 7.3	▲ 14.1	▲ 8.5	▲ 0.3	▲ 9.7	▲ 10.6	▲ 15.4	▲ 13.0	2.4
大分県	▲ 21.6	▲ 24.5	▲ 28.7	▲ 21.4	▲ 22.3	▲ 20.4	▲ 14.7	▲ 20.8	▲ 21.9	▲ 19.0	▲ 17.6	1.4
宮崎県	▲ 10.7	▲ 11.0	▲ 17.6	▲ 11.1	▲ 15.9	▲ 13.0	▲ 8.8	▲ 14.1	▲ 10.0	▲ 11.7	▲ 7.4	4.3
鹿児島県	▲ 13.5	▲ 19.0	▲ 20.1	▲ 14.7	▲ 15.7	▲ 12.7	▲ 11.8	▲ 14.1	▲ 6.9	▲ 9.6	▲ 16.0	▲ 6.4
沖縄県	6.1	▲ 0.1	0.1	1.3	▲ 1.0	0.5	13.7	3.7	4.3	12.1	12.6	0.5

14. 業況判断DI(都道府県別)

(2) 製造業

前期比(季節調整値)

都道府県	2015年	2016年				2017年				2018年		前期差
	10-12月	1-3月	4-6月	7-9月	10-12月	1-3月	4-6月	7-9月	10-12月	1-3月	4-6月	
全 国	▲ 13.8	▲ 15.9	▲ 16.8	▲ 15.7	▲ 15.6	▲ 12.7	▲ 10.9	▲ 11.0	▲ 8.2	▲ 10.1	▲ 8.5	1.6
北海道	▲ 12.2	▲ 22.5	▲ 10.0	▲ 10.8	▲ 13.1	▲ 9.1	▲ 5.6	▲ 7.5	▲ 9.4	▲ 10.2	▲ 7.1	3.1
道南・道央	▲ 8.9	▲ 23.7	▲ 10.6	▲ 8.6	▲ 19.0	▲ 6.0	▲ 3.8	▲ 6.5	▲ 8.1	▲ 9.6	▲ 8.5	1.1
道北・オホーツク	▲ 20.6	▲ 19.6	▲ 13.4	▲ 10.6	▲ 4.2	▲ 4.9	▲ 10.6	▲ 13.5	▲ 13.6	▲ 5.4	▲ 13.6	▲ 8.2
十勝・釧路・根室	▲ 18.3	▲ 15.0	▲ 7.1	▲ 18.2	▲ 3.1	▲ 22.9	▲ 13.1	2.4	▲ 16.0	▲ 13.3	6.9	20.2
東 北	▲ 18.9	▲ 19.1	▲ 17.0	▲ 18.9	▲ 15.3	▲ 13.2	▲ 10.8	▲ 9.5	▲ 12.2	▲ 8.9	▲ 15.5	▲ 6.6
青森県	▲ 5.7	▲ 35.6	▲ 16.9	▲ 19.0	▲ 13.2	▲ 13.1	▲ 15.1	▲ 14.6	▲ 15.6	▲ 10.5	▲ 14.9	▲ 4.4
岩手県	▲ 23.0	▲ 12.4	▲ 8.8	▲ 21.6	▲ 8.1	▲ 23.0	▲ 15.1	▲ 11.8	▲ 9.5	1.0	▲ 6.2	▲ 7.2
宮城県	▲ 23.4	▲ 23.5	▲ 25.0	▲ 27.7	▲ 26.7	▲ 18.2	▲ 1.2	▲ 7.2	▲ 13.0	▲ 16.1	▲ 23.2	▲ 7.1
秋田県	▲ 21.5	▲ 13.5	▲ 10.7	▲ 13.3	▲ 7.5	▲ 9.9	▲ 14.5	▲ 17.8	▲ 18.5	▲ 10.7	▲ 11.3	▲ 0.6
山形県	▲ 16.2	▲ 23.2	▲ 22.6	▲ 23.5	▲ 18.4	▲ 10.8	▲ 6.1	▲ 1.2	▲ 5.2	▲ 1.7	▲ 16.0	▲ 14.3
福島県	▲ 17.1	▲ 16.5	▲ 15.9	▲ 15.0	▲ 16.8	▲ 8.3	▲ 8.4	▲ 8.2	▲ 10.0	▲ 17.4	▲ 18.5	▲ 1.1
関 東	▲ 13.4	▲ 17.5	▲ 21.0	▲ 17.1	▲ 17.1	▲ 13.0	▲ 10.0	▲ 10.0	▲ 7.8	▲ 9.8	▲ 5.9	3.9
茨城県	▲ 18.6	▲ 12.8	▲ 21.5	▲ 22.2	▲ 13.9	▲ 9.6	▲ 7.0	▲ 0.7	▲ 13.1	▲ 19.6	▲ 12.6	7.0
栃木県	▲ 10.5	▲ 17.0	▲ 8.6	▲ 11.6	▲ 9.5	▲ 8.3	▲ 4.7	▲ 6.6	▲ 14.9	2.2	▲ 0.6	▲ 2.8
群馬県	▲ 11.5	▲ 17.2	▲ 23.1	▲ 18.1	▲ 19.8	▲ 14.2	▲ 7.7	▲ 12.5	▲ 4.5	▲ 3.5	▲ 5.1	▲ 1.6
埼玉県	▲ 4.6	▲ 20.1	▲ 24.6	▲ 15.4	▲ 15.6	▲ 9.2	▲ 4.9	▲ 7.8	▲ 9.5	▲ 2.9	▲ 4.8	▲ 1.9
千葉県	▲ 13.4	▲ 4.6	▲ 12.9	▲ 12.0	▲ 21.0	▲ 18.9	▲ 18.9	▲ 14.3	▲ 3.8	▲ 17.9	▲ 14.3	3.6
東京都	▲ 16.0	▲ 21.6	▲ 20.2	▲ 21.0	▲ 16.7	▲ 12.0	▲ 12.9	▲ 19.9	▲ 7.3	▲ 6.4	▲ 10.1	▲ 3.7
神奈川県	▲ 21.7	▲ 18.6	▲ 24.1	▲ 23.0	▲ 16.6	▲ 12.9	▲ 9.0	▲ 12.0	▲ 4.8	▲ 14.2	▲ 8.6	5.6
新潟県	▲ 14.2	▲ 19.6	▲ 25.3	▲ 23.4	▲ 25.8	▲ 18.4	▲ 13.7	▲ 10.1	▲ 8.4	▲ 14.5	▲ 0.4	14.1
山梨県	▲ 15.8	▲ 19.1	▲ 17.6	▲ 9.2	▲ 15.8	▲ 12.9	1.1	▲ 14.8	▲ 3.9	▲ 11.9	▲ 11.7	0.2
長野県	▲ 17.5	▲ 22.0	▲ 31.5	▲ 20.0	▲ 16.6	▲ 8.5	▲ 11.8	8.3	1.2	▲ 3.5	5.2	8.7
静岡県	▲ 7.7	▲ 11.5	▲ 9.4	▲ 7.2	▲ 12.4	▲ 13.2	▲ 13.4	▲ 20.6	▲ 17.3	▲ 14.3	▲ 9.8	4.5
中 部	▲ 15.4	▲ 15.5	▲ 16.1	▲ 14.8	▲ 15.1	▲ 13.9	▲ 12.5	▲ 14.9	▲ 9.8	▲ 9.9	▲ 5.0	4.9
富山県	▲ 24.0	▲ 7.7	▲ 7.3	▲ 8.6	▲ 6.7	▲ 9.3	▲ 14.8	▲ 13.2	▲ 11.6	▲ 14.6	1.9	16.5
石川県	▲ 8.9	▲ 14.1	▲ 18.4	▲ 9.7	▲ 7.7	▲ 0.2	8.3	1.9	▲ 4.2	▲ 0.2	11.8	12.0
岐阜県	▲ 13.9	▲ 18.1	▲ 17.9	▲ 16.2	▲ 19.2	▲ 22.8	▲ 14.6	▲ 18.0	▲ 9.3	▲ 4.1	▲ 7.2	▲ 3.1
愛知県	▲ 12.4	▲ 16.3	▲ 14.7	▲ 15.5	▲ 16.5	▲ 13.8	▲ 15.5	▲ 18.6	▲ 7.6	▲ 11.9	▲ 7.2	4.7
三重県	▲ 17.2	▲ 18.9	▲ 21.2	▲ 23.5	▲ 20.8	▲ 14.8	▲ 10.2	▲ 18.0	▲ 15.2	▲ 11.8	▲ 12.0	▲ 0.2
近 畿	▲ 12.3	▲ 12.8	▲ 11.0	▲ 14.8	▲ 12.8	▲ 9.7	▲ 10.9	▲ 7.4	▲ 2.0	▲ 6.2	▲ 6.6	▲ 0.4
福井県	▲ 16.6	▲ 10.6	▲ 10.5	▲ 14.8	▲ 17.0	▲ 21.9	▲ 13.1	▲ 14.0	2.6	▲ 23.3	▲ 14.6	8.7
滋賀県	▲ 17.9	▲ 9.8	▲ 6.7	▲ 14.7	▲ 24.4	▲ 19.5	▲ 23.1	▲ 21.1	2.9	▲ 6.4	▲ 13.1	▲ 6.7
京都府	▲ 12.9	▲ 18.0	▲ 8.8	▲ 13.6	▲ 13.1	▲ 7.4	▲ 9.0	▲ 3.1	▲ 3.8	▲ 7.8	▲ 18.6	▲ 10.8
大阪府	▲ 10.4	▲ 17.5	▲ 11.7	▲ 17.5	▲ 16.6	▲ 9.2	▲ 7.7	▲ 5.7	1.0	▲ 1.2	5.1	6.3
兵庫県	▲ 5.0	▲ 12.5	▲ 13.2	▲ 11.3	▲ 8.0	▲ 7.6	▲ 15.4	0.6	▲ 15.7	▲ 4.3	▲ 2.5	1.8
奈良県	▲ 17.7	▲ 5.7	▲ 7.7	▲ 8.5	▲ 4.2	▲ 11.2	▲ 9.1	▲ 2.5	0.3	▲ 10.4	▲ 11.2	▲ 0.8
和歌山県	▲ 15.2	▲ 11.7	▲ 16.6	▲ 20.6	▲ 6.0	▲ 1.6	▲ 5.3	▲ 18.8	5.0	▲ 6.5	▲ 15.7	▲ 9.2
中 国	▲ 11.7	▲ 15.3	▲ 19.1	▲ 16.3	▲ 16.4	▲ 14.4	▲ 13.3	▲ 10.8	▲ 6.9	▲ 13.8	▲ 7.6	6.2
鳥取県	▲ 7.9	▲ 6.1	▲ 6.9	▲ 10.9	2.8	▲ 5.1	▲ 8.9	▲ 0.7	▲ 1.7	▲ 7.2	▲ 17.3	▲ 10.1
島根県	▲ 12.9	▲ 14.2	▲ 20.3	▲ 17.8	▲ 11.1	▲ 13.6	▲ 16.1	▲ 14.1	▲ 4.9	▲ 5.7	▲ 6.9	▲ 1.2
岡山県	▲ 17.2	▲ 20.0	▲ 29.5	▲ 24.2	▲ 18.8	▲ 15.3	▲ 16.1	▲ 9.3	▲ 2.3	▲ 8.2	1.0	9.2
広島県	▲ 3.4	▲ 9.3	▲ 16.1	▲ 10.3	▲ 18.9	▲ 17.1	▲ 7.7	▲ 15.2	▲ 13.1	▲ 20.9	▲ 3.4	17.5
山口県	▲ 19.2	▲ 22.5	▲ 20.4	▲ 17.5	▲ 31.6	▲ 15.6	▲ 18.2	▲ 10.4	▲ 12.2	▲ 19.9	▲ 14.4	5.5
四 国	▲ 19.4	▲ 18.2	▲ 18.2	▲ 19.2	▲ 22.8	▲ 21.3	▲ 14.3	▲ 15.6	▲ 16.2	▲ 17.1	▲ 21.5	▲ 4.4
徳島県	▲ 20.8	▲ 16.2	▲ 24.3	▲ 21.3	▲ 20.1	▲ 22.9	▲ 9.7	▲ 19.8	▲ 16.2	▲ 20.1	▲ 24.8	▲ 4.7
香川県	▲ 15.7	▲ 20.8	▲ 21.2	▲ 23.7	▲ 26.2	▲ 21.3	▲ 15.5	▲ 19.0	▲ 12.1	▲ 10.0	▲ 16.0	▲ 6.0
愛媛県	▲ 19.9	▲ 24.3	▲ 17.7	▲ 17.6	▲ 25.8	▲ 21.2	▲ 24.8	▲ 10.9	▲ 21.9	▲ 23.2	▲ 33.8	▲ 10.6
高知県	▲ 21.9	▲ 8.6	▲ 9.6	▲ 5.1	▲ 17.2	▲ 20.2	▲ 4.4	▲ 5.9	▲ 13.6	▲ 12.7	▲ 6.4	6.3
九州・沖縄	▲ 10.1	▲ 13.9	▲ 14.0	▲ 10.0	▲ 13.1	▲ 10.8	▲ 7.4	▲ 11.3	▲ 8.1	▲ 11.3	▲ 7.6	3.7
福岡県	▲ 10.2	▲ 14.3	▲ 6.0	▲ 7.0	▲ 16.0	▲ 10.3	▲ 13.3	▲ 4.8	▲ 7.9	▲ 13.1	▲ 8.3	4.8
佐賀県	▲ 20.9	▲ 3.3	▲ 23.5	▲ 1.0	▲ 7.3	▲ 16.8	▲ 11.3	▲ 21.2	▲ 5.8	▲ 14.1	▲ 23.3	▲ 9.2
長崎県	▲ 13.0	▲ 20.1	▲ 12.0	▲ 23.3	▲ 25.7	▲ 11.1	▲ 21.1	▲ 13.3	▲ 11.5	▲ 22.7	▲ 28.4	▲ 5.7
熊本県	▲ 6.2	▲ 15.7	▲ 24.7	▲ 13.9	▲ 10.1	▲ 2.7	8.2	▲ 7.1	▲ 10.7	▲ 23.9	0.6	24.5
大分県	▲ 12.2	▲ 33.7	▲ 25.1	▲ 18.4	▲ 26.5	▲ 15.2	▲ 18.7	▲ 20.9	▲ 16.0	▲ 14.1	▲ 13.9	0.2
宮崎県	▲ 8.8	▲ 6.2	▲ 24.5	▲ 3.6	▲ 8.6	▲ 14.3	▲ 3.4	▲ 17.6	▲ 7.3	▲ 6.9	▲ 3.7	3.2
鹿児島県	▲ 15.1	▲ 19.7	▲ 14.4	▲ 12.3	▲ 12.2	▲ 9.6	▲ 7.3	▲ 9.7	▲ 6.3	▲ 6.1	▲ 3.3	2.8
沖縄県	10.8	7.6	0.4	▲ 1.5	▲ 0.1	▲ 0.4	8.4	2.0	3.7	14.0	14.2	0.2

14. 業況判断DI(都道府県別)

(3) 非製造業

前期比(季節調整値)

都道府県	2015年	2016年				2017年				2018年		前期差
	10-12月	1-3月	4-6月	7-9月	10-12月	1-3月	4-6月	7-9月	10-12月	1-3月	4-6月	
全 国	▲ 16.3	▲ 18.2	▲ 20.3	▲ 19.4	▲ 19.3	▲ 18.2	▲ 15.7	▲ 16.1	▲ 16.5	▲ 15.3	▲ 15.9	▲ 0.6
北海道	▲ 18.7	▲ 23.6	▲ 18.6	▲ 19.7	▲ 17.9	▲ 13.7	▲ 14.4	▲ 7.7	▲ 14.1	▲ 14.5	▲ 15.9	▲ 1.4
道南・道央	▲ 20.7	▲ 26.2	▲ 23.3	▲ 23.4	▲ 21.0	▲ 14.6	▲ 19.6	▲ 7.3	▲ 15.2	▲ 15.8	▲ 17.4	▲ 1.6
道北・オホーツク	▲ 17.5	▲ 17.4	▲ 15.4	▲ 11.6	▲ 15.3	▲ 12.5	▲ 11.0	▲ 11.4	▲ 13.5	▲ 14.0	▲ 14.7	▲ 0.7
十勝・釧路・根室	▲ 13.2	▲ 16.2	▲ 12.9	▲ 15.1	▲ 10.6	▲ 7.0	▲ 6.3	▲ 6.3	▲ 10.1	▲ 5.4	▲ 18.7	▲ 13.3
東 北	▲ 20.7	▲ 23.0	▲ 22.7	▲ 25.4	▲ 24.8	▲ 22.7	▲ 22.2	▲ 20.4	▲ 22.0	▲ 21.3	▲ 19.9	1.4
青森県	▲ 27.9	▲ 26.8	▲ 18.9	▲ 24.7	▲ 20.6	▲ 21.6	▲ 26.0	▲ 16.9	▲ 16.5	▲ 11.5	▲ 21.1	▲ 9.6
岩手県	▲ 21.9	▲ 19.1	▲ 19.8	▲ 25.9	▲ 20.0	▲ 20.5	▲ 24.1	▲ 21.0	▲ 26.7	▲ 29.0	▲ 17.6	11.4
宮城県	▲ 17.3	▲ 16.0	▲ 22.0	▲ 24.3	▲ 28.0	▲ 23.2	▲ 20.1	▲ 19.3	▲ 20.6	▲ 24.4	▲ 18.2	6.2
秋田県	▲ 25.5	▲ 25.3	▲ 31.0	▲ 27.7	▲ 28.5	▲ 24.6	▲ 21.1	▲ 24.0	▲ 25.2	▲ 21.1	▲ 26.7	▲ 5.6
山形県	▲ 15.7	▲ 20.8	▲ 16.9	▲ 21.8	▲ 23.1	▲ 16.7	▲ 16.2	▲ 16.1	▲ 14.9	▲ 16.1	▲ 7.4	8.7
福島県	▲ 17.4	▲ 26.4	▲ 25.6	▲ 27.5	▲ 27.9	▲ 26.4	▲ 25.1	▲ 24.0	▲ 26.7	▲ 24.4	▲ 26.2	▲ 1.8
関 東	▲ 15.7	▲ 16.8	▲ 19.6	▲ 20.5	▲ 18.4	▲ 18.4	▲ 13.9	▲ 15.5	▲ 15.7	▲ 15.0	▲ 15.9	▲ 0.9
茨城県	▲ 18.6	▲ 19.7	▲ 21.4	▲ 20.0	▲ 19.0	▲ 17.1	▲ 14.0	▲ 15.8	▲ 17.1	▲ 14.3	▲ 19.8	▲ 5.5
栃木県	▲ 16.1	▲ 22.2	▲ 24.0	▲ 25.0	▲ 26.0	▲ 23.0	▲ 21.7	▲ 23.3	▲ 21.1	▲ 18.2	▲ 23.8	▲ 5.6
群馬県	▲ 18.0	▲ 16.7	▲ 19.3	▲ 19.2	▲ 19.3	▲ 23.9	▲ 10.2	▲ 17.6	▲ 17.6	▲ 19.0	▲ 11.3	7.7
埼玉県	▲ 13.4	▲ 17.9	▲ 17.4	▲ 22.5	▲ 20.1	▲ 16.8	▲ 14.1	▲ 11.5	▲ 12.8	▲ 15.2	▲ 14.7	0.5
千葉県	▲ 11.7	▲ 16.0	▲ 11.6	▲ 18.3	▲ 17.2	▲ 13.1	▲ 17.9	▲ 14.9	▲ 15.1	▲ 15.0	▲ 17.2	▲ 2.2
東京都	▲ 9.4	▲ 9.1	▲ 13.4	▲ 14.9	▲ 10.2	▲ 14.9	▲ 3.5	▲ 6.4	▲ 10.7	▲ 11.7	▲ 7.3	4.4
神奈川県	▲ 11.1	▲ 11.1	▲ 16.9	▲ 19.0	▲ 17.5	▲ 19.3	▲ 12.2	▲ 10.7	▲ 11.9	▲ 16.1	▲ 13.2	2.9
新潟県	▲ 23.7	▲ 26.3	▲ 29.6	▲ 24.8	▲ 23.5	▲ 23.1	▲ 19.1	▲ 25.2	▲ 20.5	▲ 18.9	▲ 15.1	3.8
山梨県	▲ 20.7	▲ 20.7	▲ 20.8	▲ 27.9	▲ 32.6	▲ 29.5	▲ 27.7	▲ 24.4	▲ 19.1	▲ 26.0	▲ 34.6	▲ 8.6
長野県	▲ 21.3	▲ 18.1	▲ 22.7	▲ 24.6	▲ 18.8	▲ 21.0	▲ 16.7	▲ 17.4	▲ 17.4	▲ 15.1	▲ 21.9	▲ 6.8
静岡県	▲ 12.6	▲ 17.1	▲ 18.2	▲ 13.1	▲ 10.9	▲ 9.4	▲ 4.5	▲ 12.5	▲ 13.5	▲ 5.3	▲ 8.8	▲ 3.5
中 部	▲ 14.1	▲ 19.8	▲ 18.6	▲ 19.6	▲ 21.4	▲ 19.8	▲ 17.4	▲ 17.2	▲ 17.2	▲ 17.5	▲ 17.4	0.1
富山県	▲ 12.5	▲ 15.9	▲ 11.8	▲ 15.2	▲ 21.2	▲ 20.3	▲ 16.9	▲ 18.5	▲ 12.9	▲ 15.3	▲ 16.5	▲ 1.2
石川県	▲ 10.1	▲ 17.0	▲ 15.6	▲ 18.8	▲ 21.8	▲ 20.1	▲ 18.9	▲ 12.5	▲ 17.3	▲ 24.8	▲ 19.8	5.0
岐阜県	▲ 21.3	▲ 22.9	▲ 26.9	▲ 27.5	▲ 27.2	▲ 28.1	▲ 22.4	▲ 23.9	▲ 22.4	▲ 24.1	▲ 18.1	6.0
愛知県	▲ 8.0	▲ 14.5	▲ 11.4	▲ 10.6	▲ 11.8	▲ 10.6	▲ 11.8	▲ 12.0	▲ 13.0	▲ 11.1	▲ 14.4	▲ 3.3
三重県	▲ 18.2	▲ 29.7	▲ 23.3	▲ 25.7	▲ 27.8	▲ 24.2	▲ 16.8	▲ 18.2	▲ 19.6	▲ 18.5	▲ 18.5	0.0
近 畿	▲ 16.5	▲ 18.5	▲ 20.4	▲ 19.7	▲ 18.4	▲ 18.1	▲ 16.1	▲ 15.9	▲ 17.0	▲ 13.4	▲ 13.5	▲ 0.1
福井県	▲ 12.3	▲ 15.2	▲ 15.4	▲ 14.8	▲ 16.2	▲ 16.1	▲ 12.8	▲ 14.1	▲ 21.6	▲ 22.8	▲ 13.6	9.2
滋賀県	▲ 15.0	▲ 16.7	▲ 17.2	▲ 17.4	▲ 20.0	▲ 20.1	▲ 17.3	▲ 16.8	▲ 15.5	▲ 17.9	▲ 21.0	▲ 3.1
京都府	▲ 16.8	▲ 19.4	▲ 21.1	▲ 22.0	▲ 20.6	▲ 18.9	▲ 7.7	▲ 17.6	▲ 12.7	▲ 7.9	▲ 4.6	3.3
大阪府	▲ 17.8	▲ 20.4	▲ 22.2	▲ 21.7	▲ 20.5	▲ 19.8	▲ 18.4	▲ 15.7	▲ 19.6	▲ 14.5	▲ 13.1	1.4
兵庫県	▲ 13.2	▲ 13.9	▲ 13.3	▲ 16.9	▲ 9.9	▲ 12.0	▲ 10.9	▲ 9.4	▲ 9.5	▲ 14.0	▲ 14.4	▲ 0.4
奈良県	▲ 20.0	▲ 24.9	▲ 27.5	▲ 23.2	▲ 22.9	▲ 20.6	▲ 18.3	▲ 25.7	▲ 20.8	▲ 11.4	▲ 13.1	▲ 1.7
和歌山県	▲ 20.6	▲ 20.9	▲ 22.7	▲ 21.9	▲ 23.0	▲ 21.9	▲ 25.3	▲ 16.0	▲ 22.9	▲ 6.6	▲ 13.8	▲ 7.2
中 国	▲ 18.8	▲ 19.7	▲ 19.5	▲ 17.3	▲ 19.9	▲ 19.3	▲ 18.3	▲ 19.2	▲ 17.5	▲ 15.1	▲ 18.0	▲ 2.9
鳥取県	▲ 19.4	▲ 18.8	▲ 15.3	▲ 14.8	▲ 19.2	▲ 21.7	▲ 21.7	▲ 20.9	▲ 13.3	▲ 11.6	▲ 16.6	▲ 5.0
島根県	▲ 23.7	▲ 16.1	▲ 20.1	▲ 20.6	▲ 19.0	▲ 18.7	▲ 17.2	▲ 16.9	▲ 21.0	▲ 16.7	▲ 20.0	▲ 3.3
岡山県	▲ 19.5	▲ 20.9	▲ 21.1	▲ 17.3	▲ 18.6	▲ 19.7	▲ 14.3	▲ 15.6	▲ 18.0	▲ 15.2	▲ 13.3	1.9
広島県	▲ 12.5	▲ 21.6	▲ 15.9	▲ 11.8	▲ 22.4	▲ 21.5	▲ 19.0	▲ 22.4	▲ 19.3	▲ 12.6	▲ 17.5	▲ 4.9
山口県	▲ 20.9	▲ 21.5	▲ 21.9	▲ 19.5	▲ 20.6	▲ 18.0	▲ 17.8	▲ 17.7	▲ 16.8	▲ 19.2	▲ 19.8	▲ 0.6
四 国	▲ 18.6	▲ 17.7	▲ 21.3	▲ 18.4	▲ 19.6	▲ 21.1	▲ 15.5	▲ 16.0	▲ 17.4	▲ 16.2	▲ 16.0	0.2
徳島県	▲ 15.3	▲ 14.5	▲ 13.0	▲ 14.1	▲ 19.2	▲ 15.2	▲ 13.8	▲ 14.3	▲ 12.8	▲ 13.4	▲ 10.6	2.8
香川県	▲ 17.2	▲ 23.9	▲ 20.5	▲ 21.4	▲ 19.1	▲ 20.0	▲ 16.8	▲ 18.2	▲ 22.9	▲ 14.1	▲ 19.6	▲ 5.5
愛媛県	▲ 22.5	▲ 20.5	▲ 28.6	▲ 20.6	▲ 24.6	▲ 25.3	▲ 18.6	▲ 18.9	▲ 17.6	▲ 20.4	▲ 17.8	2.6
高知県	▲ 17.7	▲ 13.7	▲ 15.7	▲ 16.5	▲ 12.6	▲ 25.0	▲ 8.0	▲ 10.2	▲ 16.1	▲ 18.5	▲ 15.8	2.7
九州・沖縄	▲ 12.5	▲ 15.1	▲ 20.5	▲ 15.0	▲ 15.9	▲ 13.6	▲ 11.1	▲ 14.0	▲ 13.1	▲ 11.4	▲ 12.9	▲ 1.5
福岡県	▲ 15.6	▲ 16.5	▲ 18.3	▲ 16.2	▲ 15.5	▲ 14.5	▲ 14.7	▲ 14.8	▲ 13.6	▲ 11.2	▲ 8.4	2.8
佐賀県	▲ 17.9	▲ 18.5	▲ 19.0	▲ 19.3	▲ 17.6	▲ 15.6	▲ 17.6	▲ 21.7	▲ 22.2	▲ 21.3	▲ 19.0	2.3
長崎県	▲ 12.7	▲ 17.4	▲ 24.1	▲ 24.6	▲ 21.4	▲ 22.6	▲ 15.8	▲ 15.1	▲ 20.7	▲ 17.7	▲ 22.2	▲ 4.5
熊本県	▲ 6.4	▲ 15.7	▲ 30.4	▲ 4.8	▲ 15.8	▲ 10.7	▲ 3.3	▲ 10.9	▲ 10.6	▲ 12.4	▲ 16.5	▲ 4.1
大分県	▲ 23.2	▲ 21.8	▲ 31.0	▲ 21.5	▲ 20.7	▲ 21.4	▲ 15.4	▲ 20.4	▲ 22.4	▲ 19.9	▲ 20.2	▲ 0.3
宮崎県	▲ 10.8	▲ 12.2	▲ 16.6	▲ 13.0	▲ 17.5	▲ 12.1	▲ 11.1	▲ 12.7	▲ 10.3	▲ 12.6	▲ 8.8	3.8
鹿児島県	▲ 12.4	▲ 18.9	▲ 22.3	▲ 15.8	▲ 16.4	▲ 14.1	▲ 13.2	▲ 16.0	▲ 6.5	▲ 11.1	▲ 20.5	▲ 9.4
沖縄県	4.6	▲ 0.5	▲ 1.9	2.4	▲ 1.6	2.6	13.3	4.4	4.6	13.1	10.5	▲ 2.6